



Ministerio de
Agricultura, Ganadería y Pesca
Presidencia de la Nación

República Argentina
↘ **EXPORTACIONES E
IMPORTACIONES
PESQUERAS
2009**
Abril 2010



Subsecretaría
de Pesca y Acuicultura
Dirección de Economía Pesquera

EXPORTACIONES E IMPORTACIONES PESQUERAS 2009

Subsecretaría
de Pesca y Acuicultura
Dirección de Economía Pesquera

La Subsecretaría de Pesca y Acuicultura, dependiente del Ministerio de Agricultura, Ganadería y Pesca, actualiza con esta publicación, la serie dedicada a la presentación de datos e información sobre el comercio exterior de productos pesqueros de la República Argentina.

Se ha considerado necesario continuar con el encuadre general de situación de las exportaciones e importaciones pesqueras, para lo cual se tomó en consideración el año 2009.

Se han tomado como base los datos del Instituto Nacional de Estadística y Censos (INDEC) y de Aduana, presentándose en cuadros, datos generales y datos particulares referidos a los recursos pesqueros más relevantes.

De esta manera la Subsecretaría de Pesca y Acuicultura espera brindar a todos los interesados en el quehacer pesquero, elementos que estima de utilidad para el mejor conocimiento de uno de los aspectos más importantes del mismo, dado su fuerte sesgo exportador, así como para poner de relevancia su aporte a la generación de divisas para el país.

Abril 2010

▼ INTRODUCCIÓN 2009

Participación de las exportaciones pesqueras.
Exportaciones por partidas arancelarias.
Exportaciones de Merluza Hubbsi.
Exportaciones de Calamar Illex.
Exportaciones de Langostino.
Exportaciones de productos pesqueros.
Destinos de exportación.
Exportaciones por bloques de países.
Importaciones de productos pesqueros
Importaciones pesqueras.

PARTICIPACION DE LAS EXPORTACIONES PESQUERAS 2002-2009

| Clasificación por grandes rubros | 2002 | | 2003 | | 2004 | | 2005 | | 2006 | | 2007 | | 2008 | | 2009 | |
|----------------------------------|---------------|-------|---------------|-------|---------------|-------|---------------|-------|---------------|-------|---------------|-------|---------------|-------|---------------|-------|
| | Millones u\$s | Part. | Millones u\$s | Part. | Millones u\$s | Part. | Millones u\$s | Part. | Millones u\$s | Part. | Millones u\$s | Part. | Millones u\$s | Part. | Millones u\$s | Part. |
| Productos primarios pesqueros | 478 | 1,9% | 619 | 2,1% | 474 | 1,4% | 439 | 1,1% | 804 | 1,7% | 543 | 1,1% | 621 | 0,9% | 676 | 1,0% |
| MOA pesqueros | 241 | 0,9% | 267 | 0,9% | 343 | 1,0% | 372 | 0,9% | 445 | 1,0% | 561 | 0,9% | 678 | 1,0% | 443 | 0,6% |
| Exportaciones Totales Pesqueras | 718 | 2,8% | 886 | 3,0% | 817 | 2,4% | 811 | 2,0% | 1.249 | 2,7% | 1.104 | 2,0% | 1.299 | 1,8% | 1.119 | 1,6% |
| Exportaciones Totales | 25.709 | | 29.565 | | 34.453 | | 40.106 | | 46.569 | | 55.933 | | 70.589 | | 40.106 | |

Elaborado por la SSPyA en base a datos de Aduana

Los datos corresponden a exportaciones, no se encuentran relacionados con producción ni capturas

EXPORTACIONES POR PARTIDAS 2002-2009

| PARTIDA | DESCRIPCIÓN | 2002 | | 2003 | | 2004 | | 2005 | | 2006 | | 2007 | | 2008 | | 2009 | |
|--------------|---|----------------|----------------|----------------|----------------|----------------|----------------|----------------|----------------|----------------|------------------|----------------|------------------|----------------|------------------|----------------|------------------|
| | | t. | M. u\$s | t. | M. u\$s | t. | M. u\$s | t. | M. u\$s | t. | M. u\$s | t. | M. u\$s | t. | M. u\$s | t. | M. u\$s |
| 0301 | Peces Vivos | 1 | 23 | 2 | 38 | 1 | 37 | 2 | 23 | 2 | 89 | 1 | 61 | 1 | 61 | 1 | 56 |
| 0302 | Pescado Fresco o Refrigerado. Exc. Filetes | 8.931 | 6.892 | 12.635 | 10.255 | 16.742 | 13.688 | 14.357 | 11.674 | 13.035 | 13.429 | 9.727 | 14.541 | 7.666 | 14.270 | 7.405 | 15.042 |
| 0303 | Pescado Congelado Exc. Filetes | 112.615 | 108.416 | 132.895 | 115.874 | 125.767 | 133.765 | 148.882 | 134.847 | 156.619 | 165.134 | 137.179 | 187.043 | 142.224 | 223.306 | 167.072 | 225.221 |
| 0304 | Filetes y Demás Carnes de Pescado | 151.142 | 218.389 | 152.174 | 227.780 | 178.123 | 291.863 | 169.422 | 313.735 | 176.427 | 381.640 | 144.814 | 384.955 | 123.685 | 399.502 | 143.573 | 381.477 |
| 0305 | Pescado Sec./Sal./en Salm. Har./Pol./Pell. Aptos P/C Humano | 6.660 | 9.167 | 14.630 | 17.579 | 18.150 | 21.302 | 18.197 | 25.739 | 13.460 | 23.549 | 11.709 | 23.092 | 12.355 | 26.878 | 8.608 | 21.051 |
| 0306 | Crustáceos | 52.488 | 251.043 | 47.635 | 387.783 | 27.815 | 217.443 | 7.123 | 86.019 | 39.488 | 373.583 | 45.191 | 290.333 | 43.358 | 383.603 | 54.121 | 328.486 |
| 0307 | Moluscos | 109.436 | 111.443 | 90.834 | 104.741 | 57.695 | 109.141 | 29.182 | 206.304 | 187.023 | 251.352 | 157.531 | 166.081 | 183.444 | 200.144 | 63.809 | 107.425 |
| 0511.91 | Prod. No Exp. en Otros Capítulos. No Aptos P/C Humano | 7 | 35 | 521 | 343 | 1.710 | 1.568 | 125 | 246 | 124 | 263 | 131 | 344 | 1.554 | 1.351 | 173 | 340 |
| 1504 | Grasas y Aceites de Pescado y Mamíferos Marinos | 1.250 | 476 | 1.031 | 521 | 1.019 | 642 | 690 | 483 | 489 | 710 | 959 | 923 | 1.543 | 1.858 | 1.015 | 1.326 |
| 1603.00.00 | Extractos y Jugos de Pescado y Mariscos | 1 | 3 | 4 | 4 | 31 | 93 | 39 | 117 | 77 | 230 | 80 | 268 | 76 | 303 | 34 | 127 |
| 1604 | Preparaciones y Conservas de Pescado | 1.688 | 4.411 | 1.556 | 3.681 | 2.292 | 5.474 | 2.167 | 7.494 | 2.591 | 8.833 | 2.759 | 10.050 | 3.259 | 11.939 | 1.212 | 6.160 |
| 1605 | Preparaciones y Conservas de Mariscos | 345 | 1.771 | 738 | 3.627 | 561 | 2.620 | 607 | 3.928 | 314 | 2.819 | 250 | 1.952 | 243 | 1.928 | 306 | 1.718 |
| 2301.20 | Harina, Polvo y Pellets de Pescado. No Aptos P/C Humano. | 11.867 | 6.315 | 32.528 | 13.985 | 37.313 | 18.989 | 35.787 | 19.914 | 37.821 | 27.174 | 30.000 | 24.375 | 42.193 | 34.139 | 37.487 | 30.313 |
| TOTAL | | 456.431 | 718.382 | 487.183 | 886.211 | 494.220 | 816.623 | 495.580 | 810.656 | 627.469 | 1.248.804 | 540.367 | 1.104.018 | 561.601 | 1.299.282 | 484.816 | 1.118.742 |

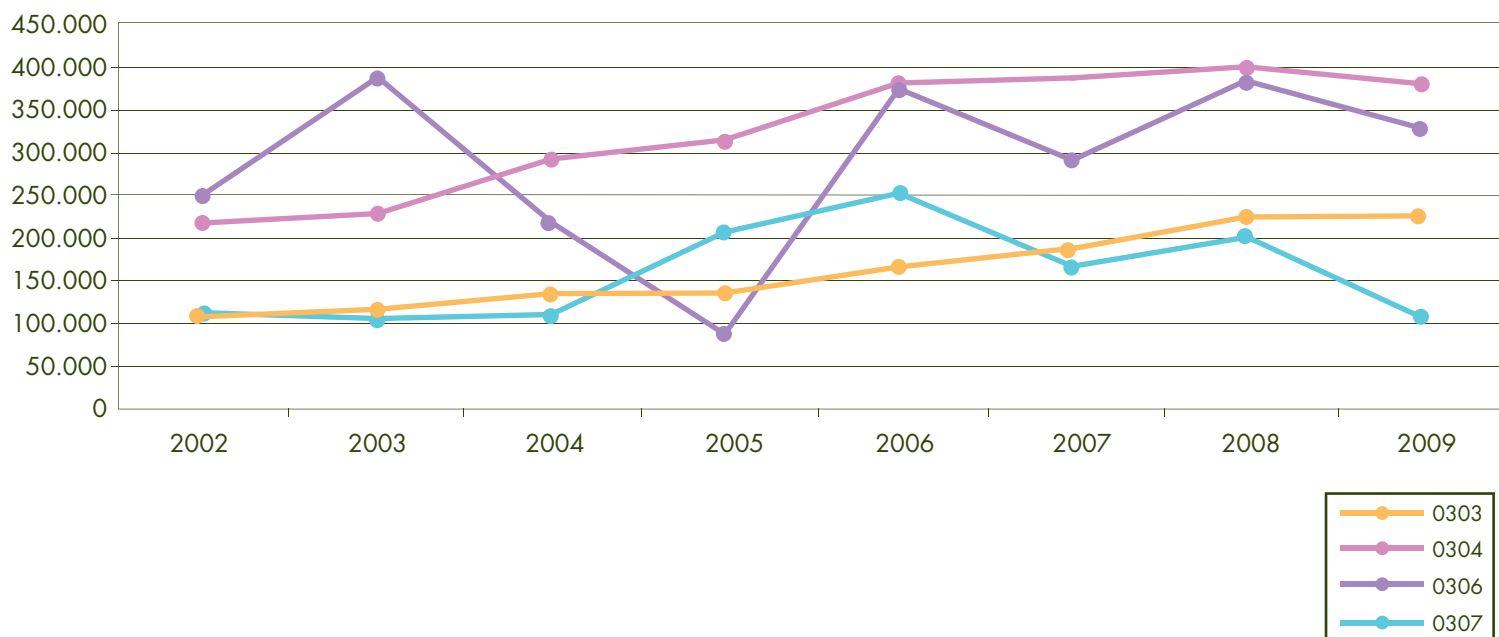
Elaborado por la SSPyA en base a datos de Aduana

Los datos corresponden a exportaciones, no se encuentran relacionados con producción ni capturas

EXPORTACIONES POR PARTIDAS

2002-2009

Evolución partidas 0303 - 0304 - 0306 - 0307



EXPORTACIONES DE MERLUZA HUBBSI

2002-2009 EN M. u\$s Y t.

| PRODUCTO | 2002 (*) | 2003 | 2004 | 2005 | 2006 | 2007 | 2008 | 2009 |
|----------------------|----------|---------|---------|---------|---------|---------|---------|---------|
| Merluza H. (M. u\$s) | 35.709 | 123.040 | 134.167 | 252.188 | 311.731 | 326.857 | 330.372 | 354.395 |

| PRODUCTO | 2002 (*) | 2003 | 2004 | 2005 | 2006 | 2007 | 2008 | 2009 |
|-----------------|----------|---------|---------|---------|---------|---------|---------|---------|
| Merluza H. (t.) | 44.352 | 103.459 | 103.514 | 156.355 | 164.387 | 138.800 | 120.324 | 155.212 |

Incluye Merluza Hubbsi fresca y congelada (Entera, H&G, filetes y demás carnes de pescado)

(*) Filetes de M. Hubbsi y demás carnes de pescado no se encuentran aperturadas para este período.

Elaborado por la SSPyA en base a datos de Aduana

Los datos corresponden a exportaciones, no se encuentran relacionados con producción ni capturas

EXPORTACIONES DE MERLUZA HUBBSI

2002-2009 EN M. u\$S Y t.

Exportaciones de Merluza Hubbsi 2002-2009 en t.



Precios Unitarios FOB u\$S x t.

| ESPECIE | 2002 | 2003 | 2004 | 2005 | 2006 | 2007 | 2008 | 2009 |
|----------------|------|-------|-------|-------|-------|-------|-------|-------|
| Merluza Hubbsi | 805 | 1.189 | 1.296 | 1.612 | 1.896 | 2.355 | 2.745 | 2.225 |

EXPORTACIONES DE LANGOSTINO

2002-2009 EN M. u\$S Y t.

| PRODUCTO | 2002 | 2003 | 2004 | 2005 | 2006 | 2007 | 2008 | 2009 |
|-----------------------|---------|---------|---------|--------|---------|---------|---------|---------|
| Langostinos (M. u\$S) | 161.115 | 380.592 | 213.685 | 84.305 | 371.232 | 291.902 | 402.507 | 326.757 |

| PRODUCTO | 2002 | 2003 | 2004 | 2005 | 2006 | 2007 | 2008 | 2009 |
|------------------|--------|--------|--------|-------|--------|--------|--------|--------|
| Langostinos (t.) | 33.050 | 46.987 | 27.475 | 6.947 | 39.149 | 45.228 | 44.978 | 53.834 |

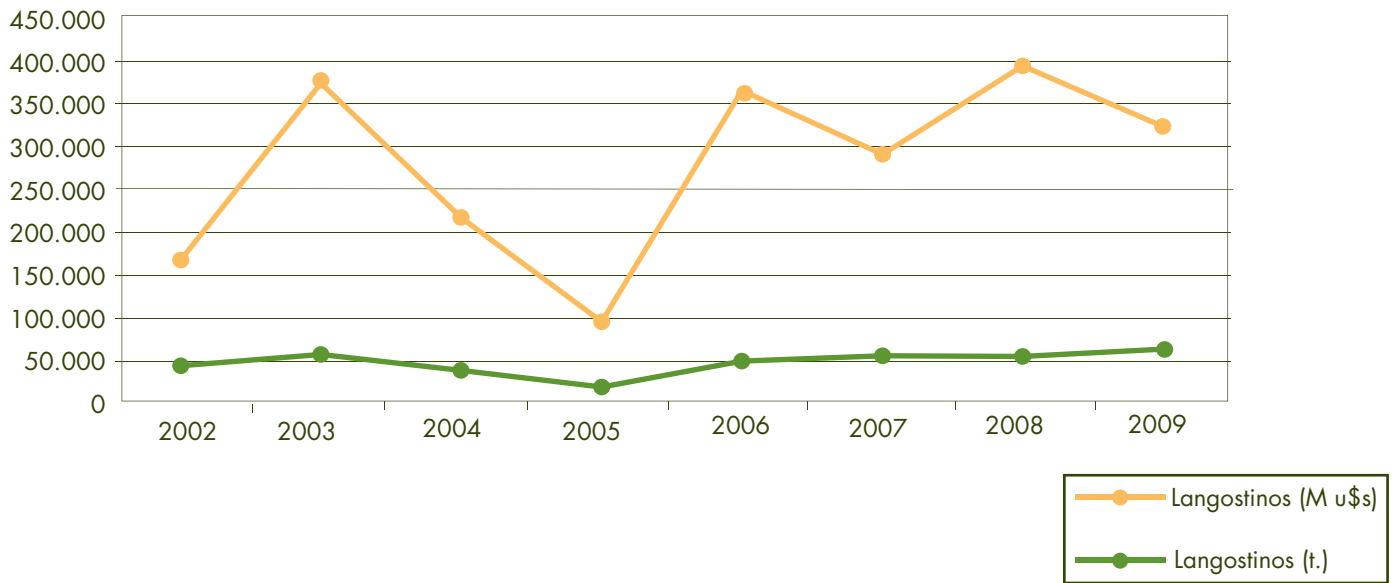
Elaborado por la SSPyA en base a datos de Aduana

Los datos corresponden a exportaciones, no se encuentran relacionados con producción ni capturas

EXPORTACIONES DE LANGOSTINO

2002-2009 EN M. u\$s Y t.

Exportaciones de Langostino 2002-2009 en t. y M. u\$s



Precios Unitarios FOB u\$s x t.

| ESPECIE | 2002 | 2003 | 2004 | 2005 | 2006 | 2007 | 2008 | 2009 |
|------------|-------|-------|-------|--------|-------|-------|-------|-------|
| Langostino | 4.874 | 8.100 | 7.777 | 12.135 | 9.482 | 6.454 | 8.948 | 6.069 |

EXPORTACIONES DE CALAMAR ILLEX

2002-2009 EN M. u\$s Y t.

| PRODUCTO | 2002 | 2003 | 2004 | 2005 | 2006 | 2007 | 2008 | 2009 |
|-------------------------|--------|--------|--------|---------|---------|---------|---------|--------|
| Calamar Illex (M. u\$s) | 81.969 | 73.197 | 79.530 | 170.122 | 169.954 | 149.391 | 156.985 | 68.055 |

| PRODUCTO | 2002 | 2003 | 2004 | 2005 | 2006 | 2007 | 2008 | 2009 |
|--------------------|---------|--------|--------|--------|---------|---------|---------|--------|
| Calamar Illex (t.) | 102.552 | 84.302 | 51.623 | 92.353 | 176.360 | 115.321 | 176.411 | 56.538 |

Elaborado por la SSPyA en base a datos de Aduana

Los datos corresponden a exportaciones, no se encuentran relacionados con producción ni capturas

EXPORTACIONES DE CALAMAR ILLEX

2002-2009 EN M. u\$s Y t.

Exportaciones de Calamar Illex 2002-2009 en t. y M. u\$s



Precios Unitarios FOB u\$s x t.

| ESPECIE | 2002 | 2003 | 2004 | 2005 | 2006 | 2007 | 2008 | 2009 |
|---------------|------|------|-------|-------|------|------|------|-------|
| Calamar Illex | 799 | 868 | 1.540 | 1.842 | 963 | 772 | 889 | 1.203 |

EXPORTACIONES DE PRODUCTORES PESQUEROS

TOTAL POR PARTIDAS ARANCELADAS (EN t. Y M. u\$s)

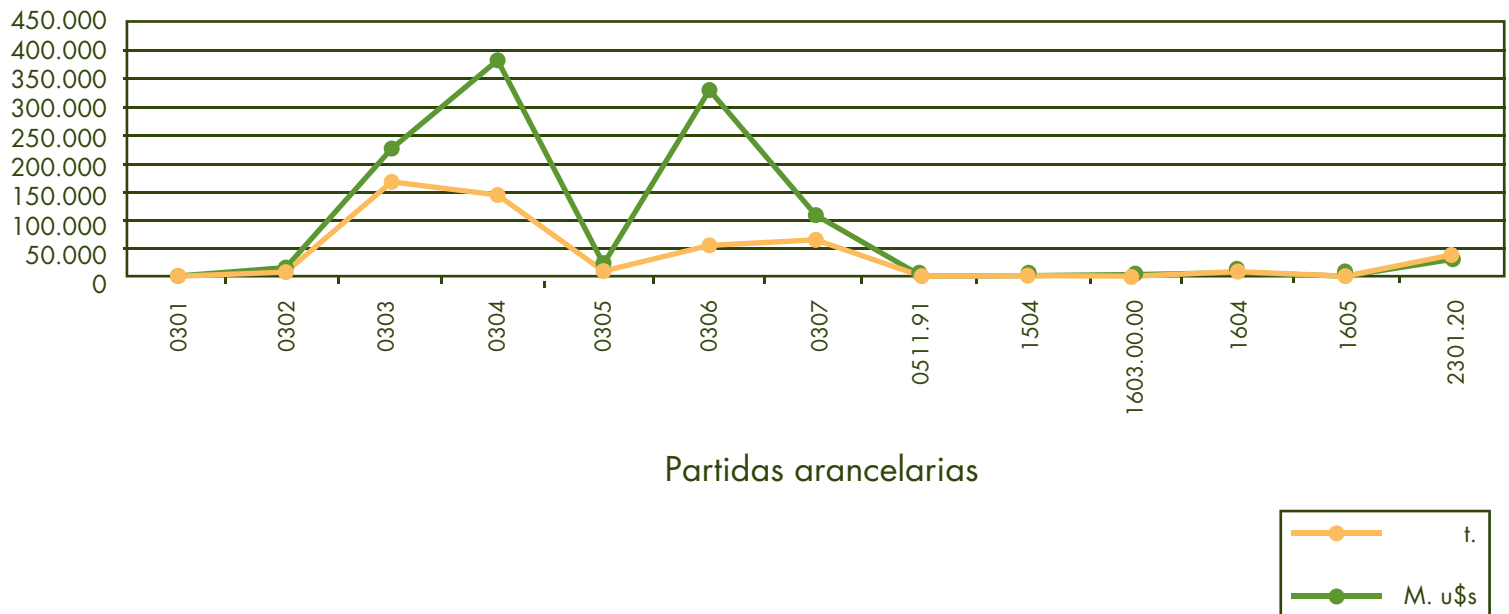
Enero - Diciembre 2009

| PARTIDA | DESCRIPCIÓN | ENERO - DICIEMBRE 2009 | | | PARTICIPACIÓN % | |
|--------------|---|------------------------|------------------|--------------|-----------------|-------------|
| | | t. | M. u\$s | u\$s/t. | t. | M. u\$s |
| 0301 | Peces Vivos | 1 | 56 | 56.000 | 0% | 0% |
| 0302 | Pescado Fresco o Refrigerado. Exc. Filetes | 7.405 | 15.042 | 2.031 | 2% | 1% |
| 0303 | Pescado Congelado Exc. Filetes | 167.072 | 225.221 | 1.348 | 34% | 20% |
| 0304 | Filetes y Demás Carnes de Pescado | 143.573 | 381.477 | 2.657 | 30% | 34% |
| 0305 | Pescado Sec./ Sal./en Salm. Har./Pol./ Pell. Aptos P/C Humano | 8.608 | 21.051 | 2.446 | 2% | 2% |
| 0306 | Crustáceos | 54.121 | 328.488 | 6.069 | 11% | 29% |
| 0307 | Moluscos | 63.809 | 107.425 | 1.684 | 13% | 10% |
| 0511.91 | Prod. No Exp. en Otros Capítulos. No Aptos P/C Humano | 173 | 340 | 1.965 | 0% | 0% |
| 1504 | Grasas y Aceites de Pescado y Mamíferos Marinos | 1.015 | 1.326 | 1.306 | 0% | 0% |
| 1603.00.00 | Extractos y Jugos de Pescado y Mariscos | 34 | 127 | 3.735 | 0% | 0% |
| 1604 | Preparaciones y Conservas de Pescado | 1.212 | 6.160 | 5.083 | 0% | 1% |
| 1605 | Preparaciones y Conservas de Mariscos | 306 | 1.718 | 5.614 | 0% | 0% |
| 2301.20 | Harina, Polvo y Pellets de Pescado. No Aptos P/C Humano. | 37.487 | 30.313 | 809 | 0% | 3% |
| TOTAL | | 484.816 | 1.118.742 | 2.308 | 100% | 100% |

Elaborado por la SSPyA en base a datos de Aduana

Los datos corresponden a exportaciones, no se encuentran relacionados con producción ni capturas

Exportaciones 2009 - Por partidas arancelarias-



DESTINOS TOTALES DE EXPORTACIÓN 2009

| DESTINO | t. | M. u\$s | P. PROMEDIO | PARTICIPACIÓN % | |
|-------------------------|---------|---------|-------------|-----------------|---------|
| | | | | t. | M. u\$s |
| España | 100.662 | 355.745 | 3.534 | 21% | 32% |
| Brasil | 60.766 | 142.820 | 2.350 | 13% | 13% |
| Italia | 29.862 | 112.093 | 3.754 | 6% | 10% |
| Japón | 19.995 | 59.944 | 2.998 | 4% | 5% |
| Estados Unidos | 19.400 | 56.616 | 2.918 | 4% | 5% |
| Francia | 14.947 | 56.168 | 3.758 | 3% | 5% |
| China | 52.549 | 50.665 | 964 | 11% | 5% |
| Alemania | 10.155 | 21.133 | 2.081 | 2% | 2% |
| Camerún | 22.175 | 19.138 | 863 | 5% | 2% |
| Corea Republicana | 10.346 | 18.322 | 1.771 | 2% | 2% |
| Israel | 8.851 | 16.555 | 1.870 | 2% | 1% |
| Rusia | 7.360 | 11.351 | 1.542 | 2% | 1% |
| Uruguay | 6.739 | 10.862 | 1.612 | 1% | 1% |
| Polonia | 5.045 | 10.823 | 2.145 | 1% | 1% |
| Jordania | 6.780 | 10.390 | 1.532 | 1% | 1% |
| Ucrania | 6.277 | 9.485 | 1.511 | 1% | 1% |
| Nigeria | 8.976 | 8.593 | 957 | 2% | 1% |
| Grecia | 3.924 | 8.347 | 2.127 | 1% | 1% |
| Taiwan | 9.830 | 8.275 | 842 | 2% | 1% |
| Lituania | 4.485 | 8.008 | 1.785 | 1% | 1% |
| Australia | 2.281 | 7.578 | 3.322 | 0% | 1% |
| Colombia | 7.914 | 7.098 | 897 | 2% | 1% |
| Indeterminado | 3.980 | 5.735 | 1.441 | 1% | 1% |
| Venezuela | 2.268 | 5.553 | 2.448 | 0% | 0% |
| Sudáfrica | 3.536 | 5.500 | 1.555 | 1% | 0% |
| Canadá | 842 | 5.117 | 6.074 | 0% | 0% |
| Portugal | 1.846 | 4.377 | 2.371 | 0% | 0% |
| Croacia | 2.582 | 4.289 | 1.661 | 1% | 0% |
| Bélgica | 868 | 4.280 | 4.931 | 0% | 0% |
| Perú | 2.396 | 4.051 | 1.690 | 0% | 0% |
| China, RAE de Hong Kong | 306 | 3.972 | 12.987 | 0% | 0% |
| Ghana | 3.128 | 3.725 | 1.191 | 1% | 0% |
| Nueva Zelandia | 1.432 | 3.423 | 2.390 | 0% | 0% |
| Chile | 2.397 | 3.251 | 1.356 | 0% | 0% |
| Congo | 3.572 | 3.195 | 805 | 1% | 0% |
| Argelia | 2.143 | 3.106 | 1.450 | 0% | 0% |
| Bolivia | 3.521 | 2.836 | 805 | 1% | 0% |
| Hungría | 1.355 | 2.698 | 1.991 | 0% | 0% |

DESTINOS TOTALES DE EXPORTACIÓN 2009

Continuación

| DESTINO | t. | M. u\$s | P. PROMEDIO | PARTICIPACIÓN % | |
|----------------------|-------|---------|-------------|-----------------|---------|
| | | | | t. | M. u\$s |
| Holanda | 1.296 | 2.486 | 1.918 | 0% | 0% |
| Dinamarca | 360 | 2.128 | 5.916 | 0% | 0% |
| Reino Unido | 1.001 | 2.035 | 2.032 | 0% | 0% |
| Thailandia | 1.215 | 1956 | 1.610 | 0% | 0% |
| Guinea Ecuatorial | 1.837 | 1.887 | 1.027 | 0% | 0% |
| Costa de Marfil | 1.948 | 1.771 | 909 | 0% | 0% |
| Bulgaria | 1.106 | 1.725 | 1.561 | 0% | 0% |
| Marruecos | 1.244 | 1.603 | 1.288 | 0% | 0% |
| Angola | 1.384 | 1.597 | 1.154 | 0% | 0% |
| Rumania | 1.232 | 1.568 | 1.272 | 0% | 0% |
| Terr. Au. Palestinos | 1.048 | 1.535 | 1.465 | 0% | 0% |
| Líbano | 1.086 | 1.516 | 1.396 | 0% | 0% |
| Macedonia | 921 | 1.391 | 1.510 | 0% | 0% |
| Bosnia Herzegovina | 946 | 1.296 | 1.370 | 0% | 0% |
| Eslovenia | 524 | 1.268 | 2.420 | 0% | 0% |
| Malasia | 512 | 1.263 | 2.468 | 0% | 0% |
| Gabón | 1.250 | 1.208 | 967 | 0% | 0% |
| Benín | 1.298 | 1.298 | 904 | 0% | 0% |
| Cuba | 479 | 1.150 | 2.400 | 0% | 0% |
| Rep. Dominicana | 713 | 972 | 1.363 | 0% | 0% |
| Namibia | 697 | 969 | 1.391 | 0% | 0% |
| Vietnam | 422 | 898 | 2.129 | 0% | 0% |
| Libia | 359 | 804 | 2.243 | 0% | 0% |
| Bielorusia | 481 | 751 | 1.561 | 0% | 0% |
| Singapur | 92 | 610 | 6.662 | 0% | 0% |
| Corea Democratica | 299 | 606 | 2.025 | 0% | 0% |
| Noruega | 767 | 605 | 788 | 0% | 0% |
| Estonia | 448 | 602 | 1.343 | 0% | 0% |
| Moldova | 464 | 579 | 1.247 | 0% | 0% |
| Rep. Checa | 286 | 566 | 1.981 | 0% | 0% |
| Indonesia | 281 | 487 | 1.735 | 0% | 0% |
| Filipinas | 515 | 363 | 704 | 0% | 0% |
| Túnez | 175 | 293 | 1.674 | 0% | 0% |
| Eslovaquia | 132 | 274 | 2.071 | 0% | 0% |
| Paraguay | 139 | 264 | 1.901 | 0% | 0% |
| México | 92 | 263 | 2.854 | 0% | 0% |

Elaborado por la SSPyA en bas a datos de Aduana

Los datos corresponden a exportaciones, no se encuentran relacionados con producción ni capturas

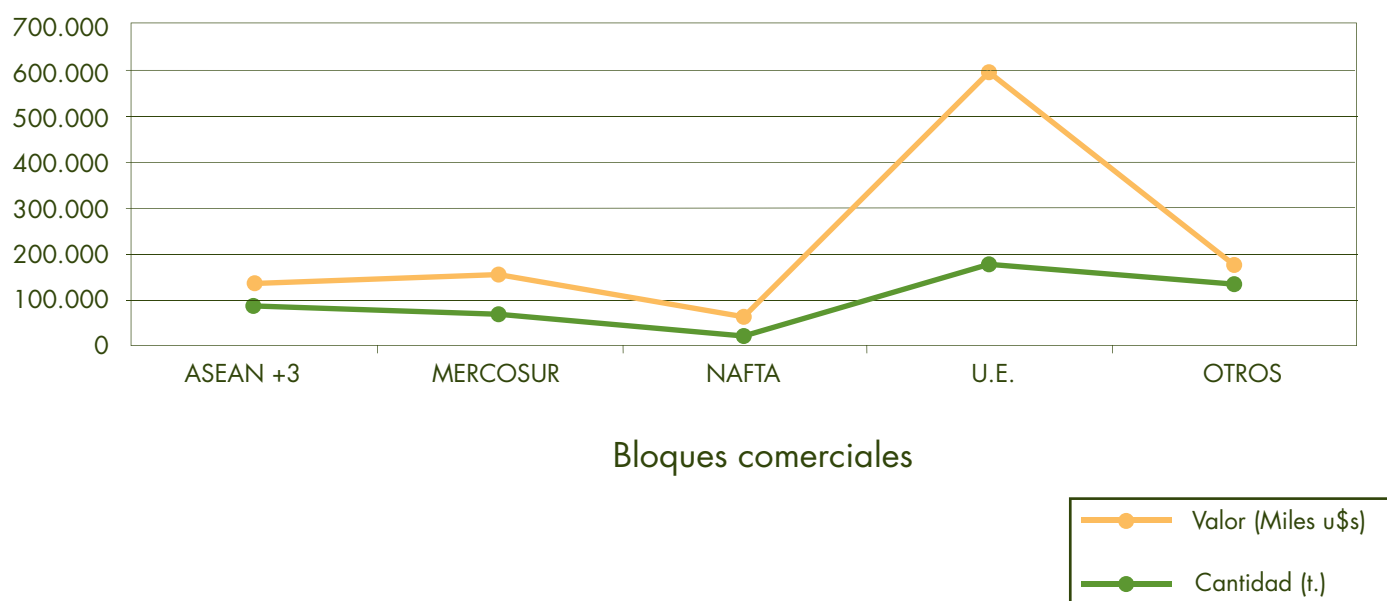
EXPORTACIONES POR BLOQUES COMERCIALES 2009

| DESTINO | Enero - Diciembre 2009 | | |
|--------------|------------------------|----------------|-------------|
| | Valor (M. u\$s) | Cantidad (t.) | Part. FOB |
| ASEAN +3 | 134.507 | 85.925 | 12,02% |
| MERCOSUR | 153.945 | 67.643 | 13,76% |
| NAFTA | 61.996 | 20.335 | 5,54% |
| U.E. | 593.236 | 177.049 | 53,03% |
| OTROS | 175.058 | 133.865 | 15,65% |
| TOTAL | 1.118.742 | 484.817 | 100% |

Elaborado por la SSPyA en base a datos de Aduana

Los datos corresponden a exportaciones, no se encuentran relacionados con producción ni capturas

Exportaciones por bloques comerciales 2009



IMPORTACIONES DE PRODUCTORES PESQUEROS

TOTAL POR PARTIDAS ARANCELADAS (EN t. Y M. u\$s)

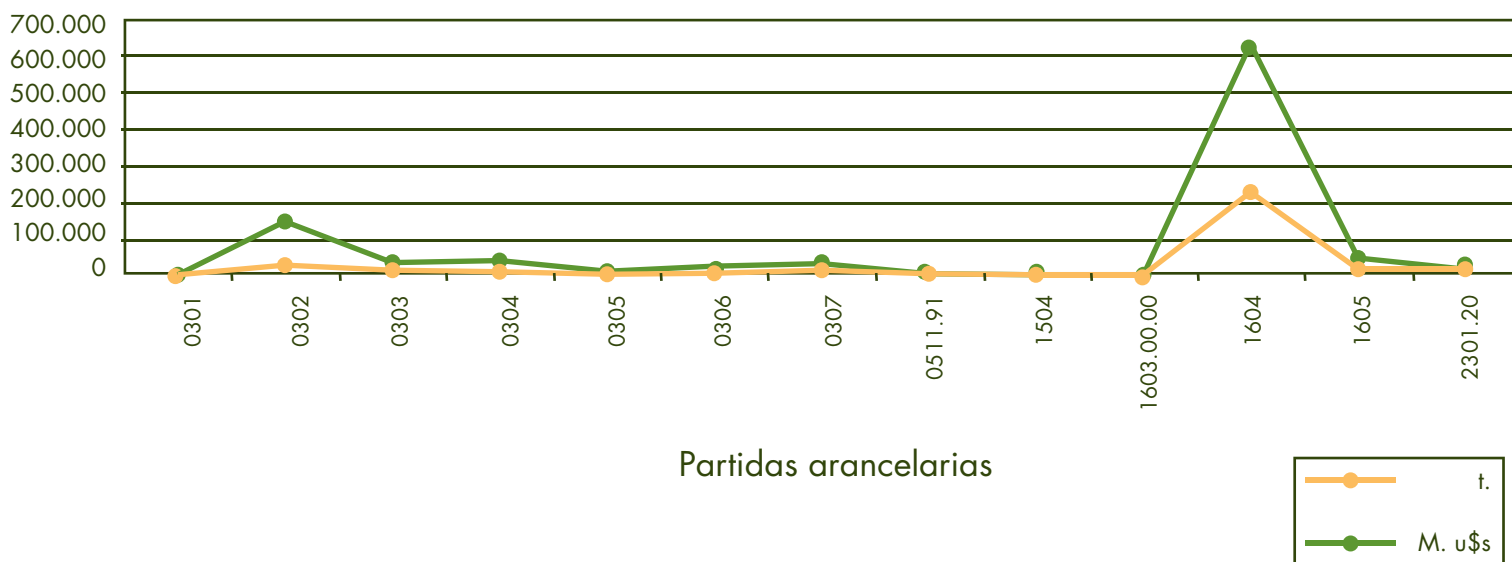
Enero - Diciembre 2009

| PARTIDA | DESCRIPCIÓN | ENERO - DICIEMBRE 2009 | | | PARTICIPACIÓN | |
|------------|---|------------------------|---------|---------|---------------|---------|
| | | t. | M. u\$s | u\$s/t. | t. | M. u\$s |
| 0301 | Peces Vivos | 5 | 188 | 37.600 | 0% | 0% |
| 0302 | Pescado Fresco o Refrigerado. Exc. Filetes | 2.574 | 14.593 | 5.669 | 8% | 15% |
| 0303 | Pescado Congelado Exc. Filetes | 1.310 | 3.308 | 2.525 | 4% | 3% |
| 0304 | Filetes y Demás Carnes de Pescado | 807 | 3.925 | 4.864 | 2% | 4% |
| 0305 | Pescado Sec./ Sal./en Salm. Har./Pol./ Pell. Aptos P/C Humano | 115 | 1.003 | 8.722 | 0% | 1% |
| 0306 | Crustáceos | 379 | 2.299 | 6.066 | 1% | 2% |
| 0307 | Moluscos | 1.243 | 2.994 | 2.409 | 4% | 3% |
| 0511.91 | Prod. No Exp. en Otros Capítulos. No Aptos P/C Humano | 305 | 416 | 1.364 | 1% | 0% |
| 1504 | Grasas y Aceites de Pescado y Mamíferos Marinos | 22 | 170 | 7.727 | 0% | 0% |
| 1603.00.00 | Extractos y Jugos de Pescado y Mariscos | 0 | 12 | 48.000 | 0% | 0% |
| 1604 | Preparaciones y Conservas de Pescado | 22.582 | 63.070 | 2.793 | 70% | 64% |
| 1605 | Preparaciones y Conservas de Mariscos | 1.544 | 4.636 | 3.003 | 5% | 5% |
| 2301.20 | Harina, Polvo y Pellets de Pescado. No Aptos P/C Humano. | 1.476 | 1.577 | 1.068 | 5% | 2% |
| TOTAL | | 32.362 | 98.191 | 3.034 | 100% | 100% |

Elaborado por la SSP yA en base a datos del INDEC

Los datos corresponden a exportaciones, no se encuentran relacionados con producción ni capturas

Importaciones 2009 -Por partidas arancelarias-



IMPORTACIONES POR ORIGEN 2009

| DESTINO | t. | CIF M. u\$s | PARTICIPACIÓN % | |
|------------------------|---------------|---------------|-----------------|-------------|
| | | | % t. | % CIF |
| Chile | 10.426 | 33.344 | 32% | 34% |
| Ecuador | 7.510 | 25.354 | 23% | 26% |
| Brasil | 4.711 | 15.232 | 15% | 16% |
| Thailandia | 4.423 | 10.648 | 14% | 11% |
| Singapur | 2.039 | 4.856 | 6% | 5% |
| Malasia | 1.186 | 2.955 | 4% | 3% |
| España | 774 | 2.181 | 2% | 2% |
| Perú | 580 | 1.103 | 2% | 1% |
| Alemania | 143 | 666 | 0% | 1% |
| Uruguay | 230 | 538 | 1% | 1% |
| Países Bajos | 43 | 217 | 0% | 0% |
| China RAE de Hong Kong | 79 | 195 | 0% | 0% |
| Portugal | 35 | 160 | 0% | 0% |
| Estados Unidos | 31 | 151 | 0% | 0% |
| Bélgica | 42 | 144 | 0% | 0% |
| Indonesia | 20 | 85 | 0% | 0% |
| Noruega | 8 | 80 | 0% | 0% |
| Japón | 47 | 56 | 0% | 0% |
| Eslovenia | 17 | 52 | 0% | 0% |
| Cuba | 2 | 40 | 0% | 0% |
| Nueva Zelanda | 1 | 40 | 0% | 0% |
| China | 16 | 37 | 0% | 0% |
| Filipinas | 0 | 15 | 0% | 0% |
| Dinamarca | 0 | 14 | 0% | 0% |
| México | 0 | 12 | 0% | 0% |
| Reino Unido | 0 | 7 | 0% | 0% |
| Sri. Lanka | 0 | 6 | 0% | 0% |
| Sudáfrica | 0 | 0 | 0% | 0% |
| India | 0 | 0 | 0% | 0% |
| Suiza | 0 | 0 | 0% | 0% |
| TOTAL GENERAL | 32.363 | 98.191 | 100% | 100% |

Elaborado por la SSP yA en base a datos del INDEC

Los datos corresponden a exportaciones, no se encuentran relacionados con producción ni capturas



**PESCA
MARITIMA
2009**

Merluza Hubbsi
Langostino
Calamar Illex
Callos de Vieiras
Vieiras
Merluza de Cola
Abadejo
Corvina
Raya
Anchoita
Pescadilla
Polaca
Lenguado
Merluza Negra
Pez Palo
Merluza Austral
Besugo
Mero
Otras especies

MERLUZA HUBBSI



Exportaciones 2009

| PRODUCTO | t. | FOB M. u\$s | Part. t. | Part. FOB | P. promedio (u\$s) |
|---------------------------|----------------|----------------|----------|-----------|--------------------|
| Filetes congelados | 96.036 | 249.377 | 62% | 72% | 2.597 |
| H&G | 47.554 | 78.291 | 31% | 23% | 1.646 |
| Carnes congeladas | 6.478 | 9.926 | 4% | 3% | 1.532 |
| Entero | 4.737 | 5.892 | 3% | 2% | 1.244 |
| Preparaciones y conservas | 243 | 1.312 | 0% | 0% | 5.397 |
| Carnes frescas | 68 | 359 | 0% | 0% | 5.274 |
| Huevas | 61 | 112 | 0% | 0% | 1.821 |
| Filetes ahumados | 29 | 97 | 0% | 0% | 3.375 |
| Filetes frescos | 7 | 31 | 0% | 0% | 4.215 |
| TOTAL GENERAL | 155.212 | 345.395 | | | 2.225 |

Elaborado por la SSP yA en base a datos del Aduana

Los datos corresponden a exportaciones, no se encuentran relacionados con producción ni capturas

Exportaciones por producto 2009

| PRODUCTO | SUB PRODUCTO | t. | FOB M. u\$s | P. promedio (u\$s) | % FOB |
|---------------------------|--|----------------|----------------|--------------------|-------|
| Carnes congeladas | Minced | 4.837 | 6.582 | 1.361 | 66% |
| | Chorizo | 1.297 | 2.595 | 2.001 | 26% |
| | Trozos o Rodajas | 153 | 339 | 2.220 | 3% |
| | Aleta | 98 | 298 | 3.046 | 3% |
| | Lomo | 15 | 57 | 3.814 | 1% |
| | Cabeza | 62 | 42 | 680 | 0% |
| | Pecho | 12 | 12 | 955 | 0% |
| | Collar | 4 | 2 | 365 | 0% |
| SUB TOTAL | | 6.478 | 9.926 | 1.532 | |
| Carnes frescas | Cococha | 68 | 359 | 5.274 | 100% |
| SUB TOTAL | | 68 | 359 | 5.274 | |
| Entero | Congelado | 4.122 | 3.688 | 895 | 63% |
| | Fresco | 615 | 2.204 | 3.585 | 37% |
| SUB TOTAL | | 4.737 | 5.892 | 1.244 | |
| Filetes ahumados | | 29 | 97 | 3.375 | 100% |
| SUB TOTAL | | 29 | 97 | 3.375 | |
| Filetes congelados | Sin piel y pocas espinas | 72.016 | 177.002 | 2.448 | 71% |
| | Sin piel y sin espinas | 6.212 | 16.380 | 2.637 | 7% |
| | Con piel y pocas espinas | 6.357 | 16.309 | 2.565 | 7% |
| | Sin piel y pocas espinas desgrasadas | 5.950 | 14.351 | 2.412 | 6% |
| | Sin piel y sin espinas desgrasados | 3.524 | 13.255 | 3.761 | 5% |
| | Lomos sin piel y sin espinas desgrasados | 1.190 | 8.052 | 6.766 | 3% |
| | Trozos de filetes sin piel y sin espinas desgrasados | 763 | 3.955 | 5.183 | 2% |
| | Con piel y sin espinas | 24 | 73 | 3.021 | 0% |
| SUB TOTAL | | 96.036 | 249.377 | 2.597 | |
| Filetes frescos | Sin piel y pocas espinas | 7 | 29 | 4.238 | 96% |
| | Sin piel y sin espinas | 0 | 1 | 3.675 | 4% |
| SUB TOTAL | | 7 | 31 | 4.215 | |
| H&G | Congelado | 41.980 | 69.712 | 1.661 | 89% |
| | Fresco | 5.574 | 8.578 | 1.539 | 11% |
| SUB TOTAL | | 47.554 | 78.291 | 1.646 | |
| Huevas | | 61 | 112 | 1.821 | 100% |
| SUB TOTAL | | 61 | 112 | 1.821 | |
| Preparaciones y conservas | Congelado | 243 | 1.312 | 5.397 | 100% |
| SUB TOTAL | | 243 | 1.312 | 5.397 | |
| TOTAL GENERAL | | 155.212 | 345.395 | 2.225 | |

Elaborado por la SSP yA en base a datos del Aduana

Los datos corresponden a exportaciones, no se encuentran relacionados con producción ni capturas



Destino de las exportaciones 2009

| DESTINO | t. | FOB M. u\$s | % FOB | P. promedio (u\$s) |
|----------------------|----------------|----------------|-------------|--------------------|
| Brasil | 40.476 | 97.217 | 28% | 2.402 |
| España | 23.525 | 53.964 | 16% | 2.294 |
| Italia | 12.291 | 35.942 | 10% | 2.924 |
| Estados Unidos | 10.008 | 25.175 | 7% | 2.516 |
| Israel | 8.582 | 16.239 | 5% | 1.892 |
| Alemania | 5.714 | 12.323 | 4% | 2.157 |
| Jordania | 6.469 | 10.091 | 3% | 1.560 |
| Uruguay | 5.712 | 8.966 | 3% | 1.570 |
| Francia | 3.175 | 8.632 | 2% | 2.718 |
| Polonia | 3.151 | 7.614 | 2% | 2.416 |
| Ucrania | 3.464 | 6.053 | 2% | 1.747 |
| Australia | 1.462 | 5.104 | 1% | 3.491 |
| Grecia | 2.531 | 4.369 | 1% | 1.726 |
| Lituania | 2.208 | 4.308 | 1% | 1.951 |
| Venezuela | 1.449 | 4.194 | 1% | 2.895 |
| Sudáfrica | 1.798 | 3.630 | 1% | 2.019 |
| Rusia | 1.468 | 3.345 | 1% | 2.278 |
| Croacia | 1.631 | 3.287 | 1% | 2.015 |
| Ortos | 20.099 | 34.943 | 10% | 1.739 |
| TOTAL GENERAL | 155.212 | 345.395 | 100% | 2.225 |

Elaborado por la SSPyA en base a datos del Aduana

Los datos corresponden a exportaciones, no se encuentran relacionados con producción ni capturas

Destino de las exportaciones por producto 2009

| PRODUCTO | DESTINO | t. | FOB M. u\$s | % FOB | P. promedio (u\$s) |
|-------------------|----------------|--------------|--------------|-------|--------------------|
| Carnes congeladas | España | 2.083 | 3.196 | 32% | 1.534 |
| | Alemania | 1.782 | 2.166 | 22% | 1.216 |
| | Sudáfrica | 570 | 1.124 | 11% | 1.971 |
| | Grecia | 483 | 957 | 10% | 1.981 |
| | Australia | 432 | 816 | 8% | 1.890 |
| | Italia | 312 | 492 | 5% | 1.576 |
| | Francia | 247 | 364 | 4% | 1.472 |
| | Nueva Zelanda | 266 | 344 | 3% | 1.290 |
| | Estonia | 122 | 125 | 1% | 1.027 |
| | Brasil | 43 | 104 | 1% | 2.416 |
| | Rusia | 39 | 84 | 1% | 2.131 |
| | Polonia | 36 | 51 | 0% | 1.405 |
| | Portugal | 25 | 35 | 0% | 1.411 |
| | Suecia | 9 | 34 | 0% | 3.850 |
| | Holanda | 27 | 32 | 0% | 1.200 |
| | Reino Unido | 1 | 1 | 0% | 2.733 |
| | Singapur | 1 | 1 | 0% | 1.100 |
| | Estados Unidos | 0 | 0 | 0% | 1.000 |
| Lituania | 0 | 0 | 0% | 710 | |
| SUB TOTAL | | 6.478 | 9.926 | | 1.532 |
| Carnes frescas | España | 68 | 359 | 100% | 5.274 |
| SUB TOTAL | | 68 | 359 | | 5.274 |

MERLUZA HUBBSI



Destino de las exportaciones por producto 2009 - Continuación -

| PRODUCTO | DESTINO | t. | FOB M. u\$s | % FOB | P. promedio (u\$s) |
|--------------------|-------------------|--------------|--------------|--------|--------------------|
| Entero | Camerún | 2.586 | 2.290 | 39% | 886 |
| | España | 704 | 2.284 | 39% | 3.244 |
| | Nigeria | 736 | 688 | 12% | 935 |
| | Guinea Ecuatorial | 185 | 180 | 3% | 972 |
| | Benin | 135 | 130 | 2% | 960 |
| | Marruecos | 81 | 68 | 1% | 833 |
| | Argelia | 64 | 50 | 1% | 777 |
| | Libano | 61 | 45 | 1% | 736 |
| | Turquia | 77 | 45 | 1% | 586 |
| | Jordania | 27 | 36 | 1% | 1.350 |
| | Togo | 21 | 18 | 0% | 867 |
| | Angola | 21 | 17 | 0% | 800 |
| | Grecia | 3 | 12 | 0% | 3.965 |
| | Ghana | 8 | 9 | 0% | 1.135 |
| | Gabón | 6 | 6 | 0% | 1.068 |
| | Italia | 5 | 5 | 0% | 1.007 |
| | Israel | 10 | 4 | 0% | 400 |
| | Indeterminado | 3 | 1 | 0% | 439 |
| | Francia | 1 | 1 | 0% | 2.023 |
| | Israel | 1 | 1 | 0% | 1.000 |
| Indeterminado | 1 | 0 | 0% | 400 | |
| Francia | 0 | 0 | 0% | 10.000 | |
| SUB TOTAL | | 4.737 | 5.892 | | 1.244 |
| Filetes ahumados | Australia | 29 | 97 | 100% | 3.375 |
| SUB TOTAL | | 29 | 97 | | 3.375 |
| Filetes congelados | Brasil | 39.791 | 96.163 | 39% | 2.417 |
| | Italia | 9.753 | 32.096 | 13% | 3.291 |
| | España | 11.558 | 28.221 | 11% | 2.442 |
| | Estados Unidos | 9.272 | 23.834 | 10% | 2.570 |
| | Israel | 3.726 | 9.406 | 4% | 2.524 |
| | Alemania | 3.033 | 8.857 | 4% | 2.921 |
| | Francia | 2.864 | 8.168 | 3% | 2.852 |
| | Polonia | 2.902 | 7.183 | 3% | 2.475 |
| | Venezuela | 1.422 | 4.148 | 2% | 2.918 |
| | Australia | 817 | 3.005 | 1% | 3.680 |
| | Ucrania | 1.254 | 2.980 | 1% | 2.377 |
| | Rusia | 1.129 | 2.768 | 1% | 2.451 |
| | Lituania | 1.046 | 2.474 | 1% | 2.366 |
| | Croacia | 956 | 2.318 | 1% | 2.425 |
| | Hungría | 839 | 1.925 | 1% | 2.293 |
| | Portugal | 805 | 1.883 | 1% | 2.340 |
| | Japón | 523 | 1.603 | 1% | 3.061 |
| | Sudáfrica | 471 | 1.602 | 1% | 3.400 |
| | Bélgica | 221 | 1.469 | 1% | 6.655 |
| | Eslovenia | 498 | 1.229 | 0% | 2.466 |
| | Cuba | 374 | 999 | 0% | 2.672 |
| | Holanda | 280 | 810 | 0% | 2.893 |
| | Libia | 306 | 744 | 0% | 2.429 |
| | Nueva Zelandia | 197 | 620 | 0% | 3.149 |
| | Bulgaria | 251 | 575 | 0% | 2.288 |
| | Argelia | 202 | 516 | 0% | 2.551 |
| | Rep. Checa | 235 | 474 | 0% | 2.017 |
| | Indeterinado | 195 | 463 | 0% | 2.371 |
| | Uruguay | 116 | 341 | 0% | 2.950 |

MERLUZA HUBBSI



Destino de las exportaciones por producto 2009 - Continuación -

| PRODUCTO | DESTINO | t. | FOB M. u\$s | % FOB | P. promedio (u\$s) |
|--------------------|----------------------|---------------|----------------|-------|--------------------|
| Filetes congelados | Grecia | 119 | 290 | 0% | 2.425 |
| | Bielorusia | 119 | 287 | 0% | 2.421 |
| | China | 76 | 218 | 0% | 2.864 |
| | Corea Republicana | 65 | 173 | 0% | 2.647 |
| | Turquía | 61 | 153 | 0% | 2.513 |
| | Chipre | 53 | 137 | 0% | 2.591 |
| | Eslovaquia | 54 | 132 | 0% | 2.450 |
| | Tunez | 57 | 131 | 0% | 2.301 |
| | Macedonia | 59 | 131 | 0% | 2.212 |
| | Dinamarca | 47 | 116 | 0% | 2.487 |
| | Suecia | 34 | 111 | 0% | 3.279 |
| | Letonia | 43 | 108 | 0% | 2.520 |
| | Estonia | 43 | 96 | 0% | 2.260 |
| | Bosnia Herzegovina | 27 | 66 | 0% | 2.455 |
| | Malta | 23 | 60 | 0% | 2.561 |
| | Rumania | 21 | 51 | 0% | 2.439 |
| | Chile | 18 | 47 | 0% | 2.678 |
| | Paraguay | 20 | 46 | 0% | 2.274 |
| | Colombia | 17 | 42 | 0% | 2.450 |
| | Marruecos | 17 | 40 | 0% | 2.343 |
| | Singapur | 14 | 34 | 0% | 2.378 |
| | Reino Unido | 4 | 12 | 0% | 3.404 |
| | Líbano | 4 | 7 | 0% | 2.043 |
| | Antillas Holandesas | 2 | 5 | 0% | 3.510 |
| | Guinea Ecuatorial | 1 | 3 | 0% | 2.266 |
| | Cabo Verde Islas | 1 | 2 | 0% | 2.400 |
| Aruba | 0 | 1 | 0% | 3.400 | |
| Irlanda | 0 | 0 | 0% | 1.000 | |
| Canadá | 0 | 0 | 0% | 4.000 | |
| SUB TOTAL | | 96.036 | 249.377 | | 2.597 |
| Filetes frescos | España | 2 | 11 | 35% | 5.377 |
| | Italia | 2 | 8 | 26% | 4.813 |
| | Brasil | 2 | 8 | 26% | 3.263 |
| | Francia | 1 | 3 | 11% | 3.268 |
| | Estados Unidos | 0 | 0 | 2% | 3.900 |
| SUB TOTAL | | 7 | 31 | | 4.215 |
| H&G | España | 9.090 | 19.853 | 25% | 2.184 |
| | Jordania | 6.442 | 10.054 | 13% | 1.561 |
| | Uruguay | 5.572 | 8.573 | 11% | 1.539 |
| | Israel | 4.846 | 6.829 | 9% | 1.409 |
| | Italia | 2.218 | 3.341 | 4% | 1.506 |
| | Grecia | 1.925 | 3.110 | 4% | 1.616 |
| | Ucrania | 2.210 | 3.072 | 4% | 1.390 |
| | Indeterminado | 1.496 | 2.445 | 3% | 1.634 |
| | Argelia | 1.787 | 2.223 | 3% | 1.244 |
| | Lituania | 1.162 | 1.835 | 2% | 1.578 |
| | Terr. Au. Palestinos | 964 | 1.457 | 2% | 1.511 |
| | China | 792 | 1.410 | 2% | 1.781 |
| | Líbano | 982 | 1.387 | 2% | 1.412 |
| | Estados Unidos | 735 | 1.340 | 2% | 1.823 |
| | Alemania | 900 | 1.299 | 2% | 1.444 |
| | Macedonia | 848 | 1.245 | 2% | 1.469 |
| | Croacia | 675 | 969 | 1% | 1.435 |
| | Brasil | 620 | 905 | 1% | 1.459 |

MERLUZA HUBBSI



Destino de las exportaciones por producto 2009 - Continuación -

| PRODUCTO | DESTINO | t. | FOB M. u\$s | % FOB | P. promedio (u\$s) |
|---------------------------|---------------------|----------------|----------------|-------|--------------------|
| H&G | Sudáfrica | 756 | 905 | 1% | 1.196 |
| | Portugal | 429 | 900 | 1% | 2.097 |
| | Bosnia Herzegovina | 393 | 606 | 1% | 1.539 |
| | Hungría | 349 | 542 | 1% | 1.551 |
| | Japón | 104 | 499 | 1% | 4.806 |
| | Rusia | 300 | 493 | 1% | 1.646 |
| | Reino Unido | 197 | 381 | 0% | 1.929 |
| | Polonia | 212 | 381 | 0% | 1.792 |
| | Estonia | 207 | 291 | 0% | 1.406 |
| | Holanda | 228 | 284 | 0% | 1.246 |
| | Rumania | 182 | 237 | 0% | 1.299 |
| | Bielorusia | 156 | 218 | 0% | 1.394 |
| | Moldova | 136 | 186 | 0% | 1.363 |
| | Siria | 108 | 181 | 0% | 1.670 |
| | Eslovaquia | 52 | 96 | 0% | 1.840 |
| | Francia | 63 | 95 | 0% | 1.512 |
| | Bulgaria | 64 | 91 | 0% | 1.418 |
| | Letonia | 39 | 62 | 0% | 1.581 |
| | Libia | 52 | 60 | 0% | 1.149 |
| | Azerbaijan | 26 | 55 | 0% | 2.150 |
| | Georgia | 25 | 54 | 0% | 2.150 |
| | Dinamarca | 28 | 50 | 0% | 1.795 |
| | Marruecos | 27 | 49 | 0% | 1.825 |
| | Venezuela | 27 | 47 | 0% | 1.700 |
| | Eslovenia | 25 | 39 | 0% | 1.517 |
| | Tayikistan | 27 | 38 | 0% | 1.400 |
| | Tunez | 26 | 32 | 0% | 1.236 |
| | Canadá | 22 | 31 | 0% | 1.430 |
| | Nigeria | 15 | 26 | 0% | 1.750 |
| | Singapur | 9 | 14 | 0% | 1.429 |
| Rep. Dominicana | 3 | 5 | 0% | 1.827 | |
| SUB TOTAL | | 47.554 | 78.291 | | 1.646 |
| Huevas | Corea Republicana | 42 | 72 | 64% | 1.722 |
| | España | 20 | 40 | 36% | 2.034 |
| | Sudáfrica | 0 | 0 | 0% | 476 |
| SUB TOTAL | | 61 | 112 | | 1.821 |
| Preparaciones y conservas | Australia | 185 | 1.186 | 90% | 6.412 |
| | Uruguay | 25 | 52 | 4% | 2.106 |
| | Brasil | 20 | 37 | 3% | 1.875 |
| | Antillas Holandesas | 10 | 27 | 2% | 2.703 |
| | Aruba | 3 | 10 | 1% | 2.750 |
| | Estados Unidos | 0 | 0 | 0% | 1.475 |
| | Francia | 0 | 0 | 0% | 2.500 |
| Marruecos | 0 | 0 | 0% | 2.500 | |
| SUB TOTAL | | 243 | 1.312 | | 5.397 |
| TOTAL GENERAL | | 155.212 | 345.395 | | 2.225 |

Elaborado por la SSPyA en base a datos de Aduana.

Los datos corresponden a exportaciones, no se encuentran relacionados con producción ni capturas.



Exportaciones 2009

| PRODUCTO | t. | FOB M. u\$s | Part. t. | Part. FOB | P. promedio (u\$s) |
|---------------------------|---------------|----------------|-------------|-------------|--------------------|
| Entero | 48.283 | 292.979 | 90% | 90% | 6.068 |
| Exc. Entero | 5.551 | 33.773 | 10% | 10% | 6.084 |
| Preparaciones y conservas | 0 | 5 | 0% | 0% | 12.287 |
| TOTAL GENERAL | 53.834 | 326.757 | 100% | 100% | 6.070 |

Elaborado por la SSPyA en base a datos de Aduana.

Los datos corresponden a exportaciones, no se encuentran relacionados con producción ni capturas.

Exportaciones por producto 2009

| PRODUCTO | SUB PRODUCTO | t. | FOB M. u\$s | P. promedio (u\$s) | % FOB |
|---------------------------|-----------------|---------------|----------------|--------------------|-------|
| Entero | L2 | 12.829 | 94.111 | 7.336 | 32% |
| | L3 | 15.989 | 89.119 | 5.574 | 30% |
| | L4 | 11.883 | 49.489 | 4.165 | 17% |
| | L1 | 4.503 | 45.460 | 10.095 | 16% |
| | No identificado | 1.023 | 7.574 | 7.405 | 3% |
| | L5 | 2.055 | 7.227 | 3.517 | 2% |
| SUB TOTAL | | 48.283 | 292.979 | 6.068 | |
| Exc. Entero | C1 | 1.104 | 10.146 | 9.192 | 30% |
| | No identificado | 1.052 | 8.564 | 8.144 | 25% |
| | C2 | 1.172 | 6.865 | 5.859 | 20% |
| | Roto | 1.950 | 6.585 | 3.376 | 19% |
| | C3 | 250 | 1.423 | 5.695 | 4% |
| | C4 | 23 | 189 | 8.082 | 1% |
| SUB TOTAL | | 5.551 | 33.773 | 6.084 | |
| Preparaciones y conservas | | 0 | 5 | 12.287 | 100% |
| SUB TOTAL | | 0 | 5 | 12.287 | |
| TOTAL GENERAL | | 53.834 | 326.757 | 6.070 | |

Elaborado por la SSPyA en base a datos de Aduana.

Los datos corresponden a exportaciones, no se encuentran relacionados con producción ni capturas.

Destino de las exportaciones 2009

| DESTINO | t. | FOB M. u\$s | P. promedio (u\$s) | % FOB |
|----------------------|---------------|----------------|--------------------|-------------|
| España | 38.817 | 236.960 | 6.105 | 73% |
| Italia | 9.544 | 58.804 | 6.161 | 18% |
| Japón | 3.126 | 16.665 | 5.331 | 5% |
| China | 585 | 2.448 | 4.186 | 1% |
| Grecia | 307 | 1.999 | 6.509 | 1% |
| Francia | 231 | 1.854 | 8.028 | 1% |
| Otros | 1.224 | 8.027 | 6.558 | 2% |
| TOTAL GENERAL | 53.834 | 326.757 | 6.070 | 100% |

Elaborado por la SSPyA en base a datos de Aduana.

Los datos corresponden a exportaciones, no se encuentran relacionados con producción ni capturas.



Destino de las exportaciones por producto 2009

| PRODUCTO | DESTINO | t. | FOB M. u\$s | % FOB | P. promedio (u\$s) |
|---------------------------|--------------------|---------------|----------------|--------|--------------------|
| Entero | España | 36.182 | 219.064 | 75% | 6.055 |
| | Italia | 7.180 | 46.358 | 16% | 6.456 |
| | Japón | 3.096 | 16.497 | 6% | 5.329 |
| | China | 562 | 2.358 | 1% | 4.194 |
| | Grecia | 303 | 1.985 | 1% | 6.549 |
| | Francia | 231 | 1.854 | 1% | 8.028 |
| | Bélgica | 109 | 1.292 | 0% | 11.830 |
| | Thailandia | 265 | 1.134 | 0% | 4.286 |
| | Vietnam | 125 | 596 | 0% | 4.768 |
| | Dinamarca | 45 | 450 | 0% | 10.070 |
| | Portugal | 50 | 390 | 0% | 7.838 |
| | Alemania | 34 | 271 | 0% | 8.016 |
| | Argelia | 26 | 199 | 0% | 7.741 |
| | Namibia | 25 | 179 | 0% | 7.284 |
| | Uruguay | 21 | 176 | 0% | 8.537 |
| | Arabia Saudita | 11 | 47 | 0% | 4.200 |
| | Líbano | 8 | 38 | 0% | 4.990 |
| | Cabo Verde Islas | 6 | 33 | 0% | 5.500 |
| | Indeterminado | 2 | 22 | 0% | 11.050 |
| | Malta | 1 | 20 | 0% | 13.349 |
| | Tunez | 2 | 7 | 0% | 4.900 |
| | AntillasHolandesas | 0 | 5 | 0% | 12.900 |
| | Chile | 0 | 2 | 0% | 8.500 |
| | El Salvador | 0 | 2 | 0% | 8.750 |
| Estados Unidos | 0 | 0 | 0% | 6.875 | |
| Taiwán | 0 | 0 | 0% | 4.000 | |
| Canadá | 0 | 0 | 0% | 16.000 | |
| SUB TOTAL | | 48.283 | 292.979 | | 6.068 |
| Exc. Entero | España | 2.635 | 17.896 | 53% | 6.792 |
| | Italia | 2.364 | 12.446 | 37% | 5.265 |
| | Estados Unidos | 176 | 1.396 | 4% | 7.945 |
| | Dinamarca | 115 | 829 | 2% | 7.200 |
| | Sudáfrica | 120 | 473 | 1% | 3.930 |
| | Japón | 30 | 169 | 0% | 5.556 |
| | Portugal | 24 | 158 | 0% | 6.591 |
| | Uruguay | 17 | 119 | 0% | 6.881 |
| | Albania | 26 | 92 | 0% | 3.500 |
| | China | 22 | 90 | 0% | 4.000 |
| | Alemania | 9 | 59 | 0% | 6.257 |
| | Namibia | 7 | 29 | 0% | 4.360 |
| | Grecia | 4 | 14 | 0% | 3.505 |
| | Chile | 0 | 3 | 0% | 13.500 |
| | El Salvador | 0 | 0 | 0% | 10.000 |
| | Bélgica | 0 | 0 | 0% | 11.972 |
| | Canadá | 0 | 0 | 0% | 11.167 |
| | Francia | 0 | 0 | 0% | 2.000 |
| AntillasHolandesas | 0 | 0 | 0% | 1.000 | |
| SUB TOTAL | | 5.551 | 33.773 | | 6.084 |
| Preparaciones y conservas | AntillasHolandesas | 0 | 5 | 100% | 12.287 |
| SUB TOTAL | | 0 | 5 | | 12.287 |
| TOTAL GENERAL | | 53.834 | 326.757 | | 6.070 |

Elaborado por la SSPyA en base a datos de Aduana.

Los datos corresponden a exportaciones, no se encuentran relacionados con producción ni capturas.



Exportaciones 2009

| PRODUCTO | t. | FOB M. u\$s | Part. t. | Part. FOB | P. promedio (u\$s) |
|--------------------------------|---------------|---------------|-------------|-------------|--------------------|
| Entero | 29.718 | 25.676 | 53% | 38% | 864 |
| Vaina | 15.081 | 21.686 | 27% | 32% | 1.438 |
| Tubo Limpio | 5.280 | 12.073 | 9% | 18% | 2.287 |
| Tentáculos sin pico y sin ojos | 3.714 | 5.074 | 7% | 7% | 1.366 |
| Preparaciones y conservas | 182 | 1.090 | 0% | 2% | 5.985 |
| Anillas sin piel | 418 | 1.075 | 1% | 2% | 2.572 |
| Aleta | 1.343 | 758 | 2% | 1% | 564 |
| Tentáculo | 488 | 441 | 1% | 1% | 904 |
| No identificado | 185 | 104 | 0% | 0% | 563 |
| Pico, huevas, gónadas y trozos | 123 | 77 | 0% | 0% | 623 |
| Fresco | 3 | 3 | 0% | 0% | 723 |
| Viscera | 0 | 0 | 0% | 0% | 300 |
| TOTAL GENERAL | 56.536 | 68.055 | 100% | 100% | 1.204 |

Elaborado por la SSP yA en base a datos del Aduana

Los datos corresponden a exportaciones, no se encuentran relacionados con producción ni capturas

Destino de las exportaciones 2009

| DESTINO | t. | FOB M. u\$s | P. promedio (u\$s) | % FOB |
|----------------------|---------------|---------------|--------------------|-------------|
| España | 24.415 | 33.901 | 1.389 | 50% |
| China | 10.913 | 8.468 | 776 | 12% |
| Italia | 4.600 | 6.079 | 1.322 | 9% |
| Brasil | 3.407 | 5.920 | 1.738 | 9% |
| Japón | 2.774 | 2.564 | 924 | 4% |
| Corea Republicana | 1.889 | 1.841 | 975 | 3% |
| Venezuela | 819 | 1.358 | 1.659 | 2% |
| Colombia | 440 | 860 | 1.954 | 1% |
| Uruguay | 558 | 854 | 1.530 | 1% |
| Sudáfrica | 1.016 | 707 | 696 | 1% |
| Thailandia | 929 | 702 | 756 | 1% |
| Noruega | 724 | 592 | 818 | 1% |
| Estados Unidos | 524 | 549 | 1.047 | 1% |
| Namibia | 447 | 520 | 1.165 | 1% |
| Chile | 390 | 434 | 1.113 | 1% |
| Filipinas | 515 | 363 | 704 | 1% |
| Otros | 2.176 | 2.343 | 1.077 | 3% |
| TOTAL GENERAL | 56.536 | 68.055 | 1.204 | 100% |

Elaborado por la SSPyA en base a datos de Aduana.

Los datos corresponden a exportaciones, no se encuentran relacionados con producción ni capturas.

Destino de las exportaciones por producto 2009

| PRODUCTO | DESTINO | t. | FOB M. u\$s | % FOB | P. promedio (u\$s) |
|------------------|------------|--------------|-------------|-------|--------------------|
| Aleta | China | 735 | 363 | 48% | 494 |
| | Italia | 327 | 208 | 27% | 635 |
| | España | 266 | 176 | 23% | 662 |
| | Brasil | 6 | 5 | 1% | 900 |
| | Thailandia | 9 | 5 | 1% | 600 |
| SUB TOTAL | | 1.343 | 758 | | 564 |
| Anillas sin piel | Brasil | 178 | 508 | 47% | 2.846 |
| | Colombia | 58 | 163 | 15% | 2.841 |
| | Uruguay | 51 | 161 | 15% | 3.136 |
| | España | 69 | 111 | 10% | 1.597 |
| | Chile | 9 | 32 | 3% | 3.769 |

CALAMAR ILLEX



Destino de las exportaciones por producto 2009 - Continuación -

| PRODUCTO | DESTINO | t. | FOB M. u\$s | % FOB | P. promedio (u\$s) |
|------------------|---------------------|---------------|---------------|-------|--------------------|
| Anillas sin piel | Polonia | 10 | 29 | 3% | 2.910 |
| | Estados Unidos | 8 | 21 | 2% | 2.539 |
| | Aruba | 6 | 19 | 2% | 3.100 |
| | Túnez | 6 | 11 | 1% | 1.910 |
| | China | 11 | 8 | 1% | 700 |
| | Venezuela | 2 | 5 | 0% | 2.530 |
| | Italia | 3 | 4 | 0% | 1.266 |
| | Malasia | 6 | 2 | 0% | 400 |
| | Antillas Holandesas | 0 | 0 | 0% | 4.050 |
| | Canadá | 0 | 0 | 0% | 2.800 |
| SUB TOTAL | | 418 | 1.075 | | 2.572 |
| Entero | España | 6.678 | 5.952 | 23% | 891 |
| | China | 7.908 | 5.552 | 22% | 702 |
| | Italia | 3.353 | 3.490 | 14% | 1.041 |
| | Brasil | 1.801 | 1.708 | 7% | 948 |
| | Corea Republicana | 1.801 | 1.686 | 7% | 936 |
| | Venezuela | 614 | 865 | 3% | 1.408 |
| | Sudáfrica | 1.016 | 707 | 3% | 696 |
| | Japón | 1.016 | 693 | 3% | 682 |
| | Thailandia | 808 | 595 | 2% | 737 |
| | Noruega | 697 | 582 | 2% | 836 |
| | Uruguay | 427 | 533 | 2% | 1.248 |
| | Estados Unidos | 516 | 528 | 2% | 1.024 |
| | Namibia | 447 | 520 | 2% | 1.165 |
| | Filipinas | 515 | 363 | 1% | 704 |
| | Chile | 333 | 278 | 1% | 834 |
| | Colombia | 178 | 201 | 1% | 1.135 |
| | Trinidad y Tobago | 239 | 199 | 1% | 834 |
| | Mauricio Islas | 188 | 187 | 1% | 991 |
| | Canadá | 188 | 155 | 1% | 827 |
| | Grecia | 175 | 152 | 1% | 867 |
| | Indonesia | 197 | 147 | 1% | 747 |
| | Panamá | 81 | 69 | 0% | 857 |
| | Pos.Franc.(Oceania) | 55 | 61 | 0% | 1.112 |
| | Dinamarca | 54 | 54 | 0% | 1.000 |
| | Pos.Franc.(Africa) | 50 | 54 | 0% | 1.075 |
| | Perú | 56 | 53 | 0% | 931 |
| | Portugal | 47 | 46 | 0% | 980 |
| | Ecuador | 56 | 40 | 0% | 725 |
| | Francia | 49 | 37 | 0% | 750 |
| | Cabo Verde Islas | 28 | 33 | 0% | 1.200 |
| | Croacia | 27 | 30 | 0% | 1.100 |
| | Cuba | 27 | 30 | 0% | 1.103 |
| | Paraguay | 21 | 27 | 0% | 1.290 |
| Arabia Saudita | 27 | 19 | 0% | 700 | |
| Costa Rica | 27 | 16 | 0% | 590 | |
| El Salvador | 17 | 10 | 0% | 590 | |
| | Malta | 3 | 5 | 0% | 1.649 |
| SUB TOTAL | | 29.718 | 25.676 | | 864 |
| Fresco | Uruguay | 3 | 3 | 100% | 723 |
| SUB TOTAL | | 3 | 3 | | 723 |
| No identificado | España | 73 | 37 | 36% | 506 |
| | China | 28 | 22 | 22% | 800 |
| | Portugal | 27 | 18 | 17% | 650 |

CALAMAR ILLEX



Destino de las exportaciones por producto 2009 - Continuación -

| PRODUCTO | DESTINO | t. | FOB M. u\$s | % FOB | P. promedio (u\$s) |
|--------------------------------|---------------------|--------------|--------------|-------|--------------------|
| No identificado | Costa Rica | 27 | 16 | 16% | 600 |
| | Noruega | 28 | 10 | 10% | 368 |
| | Brasil | 2 | 0 | 0% | 290 |
| | Lituania | 0 | 0 | 0% | 237 |
| SUB TOTAL | | 185 | 104 | | 563 |
| Pico, huevas, gónadas y trozos | China | 91 | 47 | 61% | 516 |
| | Chile | 8 | 17 | 22% | 2.023 |
| | Brasil | 4 | 3 | 4% | 850 |
| | Colombia | 8 | 3 | 3% | 334 |
| | Malasia | 6 | 3 | 3% | 400 |
| | Italia | 2 | 2 | 3% | 1.000 |
| | España | 2 | 2 | 2% | 671 |
| | Uruguay | 1 | 1 | 1% | 650 |
| SUB TOTAL | | 123 | 77 | | 623 |
| Preparaciones y conservas | Italia | 169 | 1.048 | 96% | 6.184 |
| | Uruguay | 9 | 28 | 3% | 3.268 |
| | Líbano | 2 | 7 | 1% | 3.500 |
| | Chile | 2 | 7 | 1% | 3.400 |
| | Antillas Holandesas | 0 | 0 | 0% | 4.050 |
| | Francia | 0 | 0 | 0% | 1.222 |
| SUB TOTAL | | 182 | 1.090 | | 5.985 |
| Tentáculo | China | 481 | 432 | 98% | 898 |
| | España | 7 | 9 | 2% | 1.310 |
| SUB TOTAL | | 488 | 441 | | 904 |
| Tentáculos sin pico y sin ojos | España | 1.906 | 2.734 | 54% | 1.435 |
| | China | 1.218 | 1.543 | 30% | 1.267 |
| | Italia | 449 | 622 | 12% | 1.386 |
| | Brasil | 33 | 40 | 1% | 1.218 |
| | Colombia | 28 | 31 | 1% | 1.100 |
| | Japón | 29 | 30 | 1% | 1.050 |
| | Paraguay | 16 | 25 | 1% | 1.568 |
| | Thailandia | 18 | 22 | 0% | 1.200 |
| | Portugal | 12 | 17 | 0% | 1.373 |
| | Venezuela | 2 | 4 | 0% | 2.100 |
| | Australia | 2 | 3 | 0% | 1.200 |
| | Líbano | 1 | 2 | 0% | 1.400 |
| SUB TOTAL | | 3.714 | 5.074 | | 1.366 |
| Tubo Limpio | España | 3.099 | 6.351 | 53% | 2.050 |
| | Brasil | 1.354 | 3.606 | 30% | 2.662 |
| | Venezuela | 201 | 484 | 4% | 2.413 |
| | Italia | 150 | 463 | 4% | 3.095 |
| | Colombia | 169 | 462 | 4% | 2.728 |
| | Marruecos | 103 | 259 | 2% | 2.524 |
| | Chile | 38 | 100 | 1% | 2.652 |
| | Australia | 26 | 76 | 1% | 2.889 |
| | Cuba | 28 | 56 | 0% | 2.000 |
| | Portugal | 24 | 49 | 0% | 2.004 |
| | Paraguay | 19 | 48 | 0% | 2.493 |
| | Bulgaria | 28 | 39 | 0% | 1.400 |
| | Uruguay | 11 | 31 | 0% | 2.829 |
| | Túnez | 13 | 27 | 0% | 2.092 |
| | Aruba | 3 | 8 | 0% | 2.600 |
| | China | 11 | 7 | 0% | 700 |
| Turquía | 2 | 4 | 0% | 1.800 | |

CALAMAR ILLEX



Destino de las exportaciones por producto 2009 - Continuación -

| PRODUCTO | DESTINO | t. | FOB M. u\$s | % FOB | P. promedio (u\$s) |
|----------------------|-------------------|---------------|---------------|-------|--------------------|
| Tubo Limpio | Líbano | 1 | 3 | 0% | 2.200 |
| | Canadá | 0 | 0 | 0% | 2.600 |
| SUB TOTAL | | 5.280 | 12.073 | | 2.287 |
| Vaina | España | 12.314 | 18.528 | 85% | 1.505 |
| | Japón | 1.729 | 1.841 | 8% | 1.064 |
| | China | 430 | 493 | 2% | 1.148 |
| | Italia | 147 | 243 | 1% | 1.655 |
| | Corea Republicana | 89 | 155 | 1% | 1.750 |
| | Uruguay | 56 | 99 | 0% | 1.750 |
| | Thailandia | 94 | 80 | 0% | 849 |
| | Alemania | 84 | 59 | 0% | 700 |
| | Brasil | 28 | 49 | 0% | 1.719 |
| | Cuba | 27 | 43 | 0% | 1.600 |
| | Panamá | 27 | 43 | 0% | 1.600 |
| | Rusia | 25 | 26 | 0% | 1.036 |
| | Ucrania | 22 | 21 | 0% | 950 |
| Australia | 8 | 6 | 0% | 800 | |
| SUB TOTAL | | 15.081 | 21.68 | | 1.438 |
| Viscera | Noruega | 0 | 0 | 100% | 300 |
| SUB TOTAL | | 0 | 0 | | 300 |
| TOTAL GENERAL | | 56.536 | 68.055 | | 1.204 |

Elaborado por la SSPyA en base a datos de Aduana.

Los datos corresponden a exportaciones, no se encuentran relacionados con producción ni capturas.

VIEIRAS



Exportaciones 2009

| PRODUCTO | t. | FOB M. u\$s | Part. t. | Part. FOB | P. promedio (u\$s) |
|----------------------|--------------|---------------|----------|-----------|--------------------|
| Callo | 7.353 | 40.257 | 100% | 100% | 5.475 |
| TOTAL GENERAL | 7.353 | 40.257 | | | |

Elaborado por la SSP yA en base a datos del Aduana

Los datos corresponden a exportaciones, no se encuentran relacionados con producción ni capturas

Destino de las exportaciones 2009

| DESTINO | t. | FOB M. u\$s | P. promedio (u\$s) | % FOB |
|----------------------|--------------|---------------|--------------------|-------------|
| Francia | 4.468 | 26.958 | 67% | 6.034 |
| Estados Unidos | 2.317 | 9.306 | 23% | 4.015 |
| Canadá | 537 | 3.754 | 9% | 6.994 |
| Reino Unido | 23 | 177 | 0% | 7.657 |
| Bélgica | 7 | 56 | 0% | 8.000 |
| AntillasHolandesas | 0 | 4 | 0% | 11.833 |
| Uruguay | 0 | 3 | 0% | 6.756 |
| TOTAL GENERAL | 7.353 | 40.257 | 5.475 | 100% |

Elaborado por la SSPyA en base a datos de Aduana.

Los datos corresponden a exportaciones, no se encuentran relacionados con producción ni capturas.

MERLUZA DE COLA



Exportaciones 2009

| PRODUCTO | t. | FOB M. u\$s | Part. t. | Part. FOB | P. promedio (u\$s) |
|----------------------|---------------|---------------|-------------|-------------|--------------------|
| Filetes congelados | 11.929 | 31.113 | 36% | 47% | 2.608 |
| Carnes congeladas | 7.167 | 18.340 | 22% | 28% | 2.559 |
| H&G | 14.031 | 16.713 | 42% | 25% | 1.191 |
| TOTAL GENERAL | 33.126 | 66.166 | 100% | 100% | 1.997 |

Elaborado por la SSP yA en base a datos del Aduana

Los datos corresponden a exportaciones, no se encuentran relacionados con producción ni capturas

Exportaciones por producto 2009

| PRODUCTO | SUB PRODUCTO | t. | FOB M. u\$s | P. promedio (u\$s) | % FOB |
|----------------------|--------------------------------------|---------------|---------------|--------------------|-------|
| Carnes congeladas | Surimi | 6.671 | 17.684 | 2.651 | 96% |
| | Minced | 370 | 480 | 1.299 | 3% |
| | Trozos o Rodajas | 125 | 175 | 1.395 | 1% |
| | Chorizo | 1 | 1 | 1.000 | 0% |
| SUB TOTAL | | 7.167 | 18.340 | 2.559 | |
| Filetes congelados | Sin piel y sin espinas desgrasados | 3.571 | 10.157 | 2.844 | 33% |
| | Sin piel y pocas espinas desgrasados | 3.159 | 8.385 | 2.654 | 27% |
| | Con piel y pocas espinas | 3.448 | 7.956 | 2.307 | 26% |
| | Sin piel y pocas espinas | 950 | 2.354 | 2.478 | 8% |
| | Con piel y sin espinas | 560 | 1.617 | 2.890 | 5% |
| | Sin piel y sin espinas | 241 | 645 | 2.680 | 2% |
| SUB TOTAL | | 11.292 | 31.113 | 2.608 | |
| H&G | Congelado | 14.031 | 16.713 | 1.191 | 100% |
| SUB TOTAL | | 14.031 | 16.713 | 1.191 | |
| TOTAL GENERAL | | 33.126 | 66.166 | 1.997 | |

Elaborado por la SSPyA en base a datos de Aduana.

Los datos corresponden a exportaciones, no se encuentran relacionados con producción ni capturas.

Destino de las exportaciones 2009

| DESTINO | T. | FOB M. u\$s | P. promedio (u\$s) | % FOB |
|--------------------|-------|-------------|--------------------|-------|
| Japón | 4.216 | 12.378 | 2.936 | 19% |
| Francia | 3.644 | 9.988 | 2.741 | 15% |
| China | 5.786 | 7.678 | 1.327 | 12% |
| Alemania | 3.454 | 7.451 | 2.158 | 11% |
| Corea Republicana | 1.748 | 4.485 | 2.566 | 7% |
| España | 1.869 | 2.907 | 1.556 | 4% |
| Indeterminado | 2.266 | 2.789 | 1.230 | 4% |
| Nueva Zelandia | 865 | 2.347 | 2.712 | 4% |
| Brasil | 1.139 | 2.136 | 1.876 | 3% |
| Estados Unidos | 834 | 2.074 | 2.486 | 3% |
| Litvania | 894 | 1.843 | 2.062 | 3% |
| Polonia | 672 | 1.425 | 2.121 | 2% |
| Rusia | 710 | 1.204 | 1.696 | 2% |
| Rumania | 771 | 928 | 1.203 | 1% |
| Croacia | 858 | 878 | 1.024 | 1% |
| Australia | 285 | 742 | 2.602 | 1% |
| Bosnia Herzegovina | 498 | 603 | 1.210 | 1% |
| Reino Unido | 218 | 523 | 2.397 | 1% |
| Ucrania | 323 | 515 | 1.595 | 1% |
| Sudáfrica | 432 | 465 | 1.078 | 1% |

MERLUZA DE COLA



Destino de las exportaciones 2009 - Continuación -

| DESTINO | t. | FOB M. u\$s | P. promedio (u\$s) | % FOB |
|----------------------|---------------|---------------|--------------------|-------------|
| Holanda | 156 | 382 | 2.455 | 1% |
| Bulgaria | 209 | 333 | 1.590 | 1% |
| Otros | 1.281 | 2.092 | 1.633 | 3% |
| TOTAL GENERAL | 33.126 | 66.166 | 1.997 | 100% |

Elaborado por la SSPyA en base a datos de Aduana.

Los datos corresponden a exportaciones, no se encuentran relacionados con producción ni capturas.

Destino de las exportaciones por producto 2009

| PRODUCTO | DESTINO | t. | FOB M. u\$s | % FOB | P. promedio (u\$s) |
|--------------------|-------------------|---------------|---------------|-------|--------------------|
| Carnes congeladas | Japón | 3.574 | 10.172 | 55% | 2.846 |
| | Corea Republicana | 1.732 | 4.471 | 24% | 2.582 |
| | Lituania | 759 | 1.675 | 9% | 2.207 |
| | Francia | 468 | 974 | 5% | 2.081 |
| | España | 299 | 446 | 2% | 1.494 |
| | Nueva Zelanda | 193 | 255 | 1% | 1.320 |
| | Taiwán | 97 | 217 | 1% | 2.233 |
| | Uruguay | 26 | 67 | 0% | 2.551 |
| | Brasil | 15 | 59 | 0% | 3.959 |
| | Holanda | 5 | 4 | 0% | 848 |
| SUB TOTAL | | 7.167 | 18.340 | | 2.559 |
| Filetes congelados | Francia | 3.175 | 9.013 | 29% | 2.838 |
| | Alemania | 2.435 | 6.187 | 20% | 2.541 |
| | Japón | 642 | 2.206 | 7% | 3.436 |
| | Nueva Zelanda | 672 | 2.091 | 7% | 3.113 |
| | Estados Unidos | 834 | 2.074 | 7% | 2.486 |
| | China | 834 | 1.810 | 6% | 2.171 |
| | España | 638 | 1.496 | 5% | 2.344 |
| | Brasil | 648 | 1.487 | 5% | 2.296 |
| | Polonia | 599 | 1.339 | 4% | 2.235 |
| | Australia | 285 | 742 | 2% | 2.602 |
| | Rusia | 270 | 581 | 2% | 2.149 |
| | Reino Unido | 218 | 523 | 2% | 2.397 |
| | Holanda | 124 | 337 | 1% | 2.721 |
| | Ucrania | 140 | 294 | 1% | 2.100 |
| | Italia | 121 | 273 | 1% | 2.247 |
| | Bélgica | 41 | 119 | 0% | 2.889 |
| | Bulgaria | 54 | 100 | 0% | 1.853 |
| | Dinamarca | 35 | 89 | 0% | 2.500 |
| | Rep. Checa | 38 | 75 | 0% | 1.988 |
| | Grecia | 30 | 73 | 0% | 2.434 |
| | Chile | 20 | 54 | 0% | 2.700 |
| | Eslovaquia | 26 | 46 | 0% | 1.750 |
| | Suecia | 18 | 44 | 0% | 2.523 |
| | Argelia | 18 | 36 | 0% | 2.000 |
| | Túnez | 5 | 13 | 0% | 2.600 |
| | Rumania | 7 | 12 | 0% | 1.678 |
| | Canadá | 0 | 0 | 0% | 4.600 |
| SUB TOTAL | | 11.929 | 31.113 | | 2.608 |

MERLUZA DE COLA



Destino de las exportaciones por producto 2009 - Continuación -

| PRODUCTO | DESTINO | t. | FOB M. u\$s | % FOB | P. promedio (u\$s) |
|----------------------|--------------------|---------------|---------------|-------|--------------------|
| H&G | China | 4.952 | 5.868 | 35% | 1.185 |
| | Indeterminado | 2.266 | 2.789 | 17% | 1.230 |
| | Alemania | 1.018 | 1.264 | 8% | 1.241 |
| | España | 931 | 965 | 6% | 1.036 |
| | Rumanía | 763 | 915 | 5% | 1.199 |
| | Croacia | 858 | 878 | 5% | 1.024 |
| | Rusia | 440 | 623 | 4% | 1.417 |
| | Bosnia Herzegovina | 498 | 603 | 4% | 1.210 |
| | Brasil | 476 | 591 | 4% | 1.241 |
| | Sudáfrica | 432 | 465 | 3% | 1.078 |
| | Grecia | 168 | 239 | 1% | 1.421 |
| | Bulgaria | 155 | 233 | 1% | 1.499 |
| | Ucrania | 183 | 222 | 1% | 1.210 |
| | Namibia | 191 | 215 | 1% | 1.130 |
| | Rep. Dominicana | 132 | 187 | 1% | 1.412 |
| | Lituania | 135 | 168 | 1% | 1.245 |
| | Jordania | 152 | 158 | 1% | 1.039 |
| | Polonia | 73 | 86 | 1% | 1.182 |
| | Hungría | 72 | 84 | 1% | 1.159 |
| | Holanda | 27 | 42 | 0% | 1.517 |
| | Letonia | 25 | 30 | 0% | 1.190 |
| | Cuba | 23 | 22 | 0% | 950 |
| | Nigeria | 12 | 17 | 0% | 1.400 |
| Rep. Checa | 13 | 17 | 0% | 1.300 | |
| Corea Republicana | 16 | 14 | 0% | 838 | |
| Tunez | 10 | 12 | 0% | 1.100 | |
| Colombia | 6 | 7 | 0% | 1.249 | |
| Japón | 0 | 0 | 0% | 1.000 | |
| SUB TOTAL | | 14.031 | 16.713 | | 1.191 |
| TOTAL GENERAL | | 33.126 | 66.166 | | 1.997 |

Elaborado por la SSPyA en base a datos de Aduana.

Los datos corresponden a exportaciones, no se encuentran relacionados con producción ni capturas.

ABADEJO



Exportaciones 2009

| PRODUCTO | t. | FOB M. u\$s | Part. t. | Part. FOB | P. promedio (u\$s) |
|----------------------|--------------|---------------|-------------|-------------|--------------------|
| H&G | 4.007 | 12.979 | 64% | 55% | 3.239 |
| Filetes congelados | 2.039 | 10.328 | 33% | 44% | 5.064 |
| Carnes congeladas | 174 | 323 | 3% | 1% | 1.863 |
| Filetes frescos | 2 | 15 | 0% | 0% | 7.021 |
| Entero | 0 | 1 | 0% | 0% | 3.465 |
| TOTAL GENERAL | 6.222 | 23.645 | 100% | 100% | 3.800 |

Elaborado por la SSPyA en base a datos de Aduana.

Los datos corresponden a exportaciones, no se encuentran relacionados con producción ni capturas.



Exportaciones por producto 2009

| PRODUCTO | SUB PRODUCTO | t. | FOB M. u\$s | P. promedio (u\$s) | % FOB |
|----------------------|--------------------------|--------------|---------------|--------------------|-------|
| Carnes congeladas | Collar | 74 | 171 | 2.295 | 53% |
| | Trozos o Rodajas | 41 | 76 | 1.851 | 23% |
| | Aleta | 12 | 31 | 2.503 | 10% |
| | Pecho | 18 | 26 | 1.405 | 8% |
| | Cachete | 6 | 12 | 1.907 | 4% |
| | Cabeza | 18 | 7 | 394 | 2% |
| | Lomo | 3 | 1 | 400 | 0% |
| | Cococha | 0 | 0 | 417 | 0% |
| SUB TOTAL | | 174 | 323 | 1.863 | |
| Entero | Fresco | 0 | 1 | 3.465 | 100% |
| SUB TOTAL | | 0 | 1 | 3.465 | |
| Filetes congelados | Sin piel y pocas espinas | 2.011 | 10.207 | 5.076 | 99% |
| | Sin piel y sin espinas | 29 | 121 | 4.230 | 1% |
| SUB TOTAL | | 2.039 | 10.328 | 5.064 | |
| Filetes frescos | Sin piel y pocas espinas | 2 | 15 | 7.021 | 100% |
| SUB TOTAL | | 2 | 15 | 7.021 | |
| H&G | Congelado | 3.972 | 12.926 | 3.254 | 100% |
| | Fresco | 35 | 53 | 1.525 | 0% |
| SUB TOTAL | | 4.007 | 12.979 | 3.239 | |
| TOTAL GENERAL | | 6.222 | 23.645 | 3.800 | |

Elaborado por la SSPyA en base a datos de Aduana.

Los datos corresponden a exportaciones, no se encuentran relacionados con producción ni capturas.

Destino de las exportaciones 2009

| DESTINO | t. | FOB M. u\$s | P. promedio (u\$s) | % FOB |
|----------------------|--------------|---------------|--------------------|-------------|
| España | 3.565 | 11.635 | 3.264 | 49% |
| Brasil | 2.056 | 10.380 | 5.048 | 44% |
| Rusia | 218 | 578 | 2.645 | 2% |
| Portugal | 163 | 512 | 3.143 | 2% |
| Uruguay | 47 | 115 | 2.446 | 0% |
| Sudáfrica | 36 | 81 | 2.230 | 0% |
| Italia | 27 | 76 | 2.817 | 0% |
| Lituania | 30 | 63 | 2.151 | 0% |
| Ucrania | 27 | 59 | 2.200 | 0% |
| Japón | 17 | 49 | 2.822 | 0% |
| Polonia | 19 | 46 | 2.410 | 0% |
| Colombia | 5 | 30 | 6.000 | 0% |
| Israel | 4 | 9 | 2.175 | 0% |
| Alemania | 6 | 9 | 1.465 | 0% |
| Paraguay | 1 | 2 | 3.000 | 0% |
| Bulgaria | 1 | 1 | 2.238 | 0% |
| Francia | 0 | 0 | 3.159 | 0% |
| TOTAL GENERAL | 6.222 | 23.645 | 3.800 | 100% |

Elaborado por la SSPyA en base a datos de Aduana.

Los datos corresponden a exportaciones, no se encuentran relacionados con producción ni capturas.



Destino de las exportaciones por producto 2009

| PRODUCTO | DESTINO | t. | FOB M. u\$s | % FOB | P. promedio (u\$s) |
|--------------------|-----------|-------|-------------|-------|--------------------|
| Carnes congeladas | España | 163 | 320 | 99% | 1.964 |
| | Portugal | 11 | 4 | 1% | 341 |
| SUB TOTAL | | 174 | 323 | | 1.863 |
| Entero | Brasil | 0 | 1 | 100% | 3.465 |
| SUB TOTAL | | 0 | 1 | | 3.465 |
| Filetes congelados | Brasil | 1.962 | 10.013 | 97% | 5.103 |
| | España | 38 | 165 | 2% | 4.383 |
| | Italia | 23 | 63 | 1% | 2.750 |
| | Uruguay | 11 | 55 | 1% | 5.012 |
| | Colombia | 5 | 30 | 0% | 6.000 |
| | Paraguay | 1 | 2 | 0% | 3.000 |
| | Francia | 0 | 0 | 0% | 6.000 |
| SUB TOTAL | | 2.039 | 10.328 | | 5.064 |
| Filetes frescos | Brasil | 1 | 7 | 48% | 7.337 |
| | España | 1 | 6 | 40% | 6.997 |
| | Italia | 0 | 2 | 12% | 6.000 |
| | Francia | 0 | 0 | 0% | 7.500 |
| SUB TOTAL | | 2 | 15 | | 7.021 |
| H&G | España | 3.364 | 11.145 | 86% | 3.313 |
| | Rusia | 218 | 578 | 4% | 2.645 |
| | Portugal | 152 | 508 | 4% | 3.343 |
| | Brasil | 93 | 359 | 3% | 3.862 |
| | Sudáfrica | 36 | 81 | 1% | 2.230 |
| | Lituania | 30 | 63 | 0% | 2.151 |
| | Uruguay | 36 | 60 | 0% | 1.664 |
| | Ucrania | 27 | 59 | 0% | 2.200 |
| | Japón | 17 | 49 | 0% | 2.822 |
| | Polonia | 19 | 46 | 0% | 2.410 |
| | Italia | 4 | 11 | 0% | 3.000 |
| | Israel | 4 | 9 | 0% | 2.175 |
| | Alemania | 6 | 9 | 0% | 1.465 |
| | Bulgaria | 1 | 1 | 0% | 2.238 |
| | Francia | 0 | 0 | 0% | 1.000 |
| SUB TOTAL | | 4.007 | 12.979 | | 3.239 |
| TOTAL GENERAL | | 6.222 | 23.645 | | |

Elaborado por la SSPyA en base a datos de Aduana.

Los datos corresponden a exportaciones, no se encuentran relacionados con producción ni capturas.



Exportaciones 2009

| PRODUCTO | t. | FOB M. u\$s | Part. t. | Part. FOB | P. promedio (u\$s) |
|----------------------|---------------|---------------|-------------|-------------|--------------------|
| Entero | 36.522 | 36.110 | 98% | 94% | 989 |
| Pan Ready | 816 | 2.027 | 2% | 5% | 2.483 |
| Carnes congeladas | 61 | 125 | 0% | 0% | 2.047 |
| Filetes congelados | 35 | 110 | 0% | 0% | 3.191 |
| H&G | 22 | 44 | 0% | 0% | 1.952 |
| Filetes frescos | 1 | 6 | 0% | 0% | 7.079 |
| TOTAL GENERAL | 37.457 | 38.421 | 100% | 100% | 1.026 |

Elaborado por la SSPyA en base a datos de Aduana.

Los datos corresponden a exportaciones, no se encuentran relacionados con producción ni capturas.

Exportaciones por producto 2009

| PRODUCTO | SUB PRODUCTO | t. | FOB M. u\$s | P. promedio (u\$s) | % FOB |
|----------------------|--------------------------|---------------|---------------|--------------------|-------|
| Carnes congeladas | Trozos o Rodajas | 61 | 125 | 2.047 | 100% |
| SUB TOTAL | | 61 | 125 | 2.047 | |
| Entero | Congelado | 36.522 | 36.110 | 989 | 100% |
| SUB TOTAL | | 36.522 | 36.110 | 989 | |
| Filetes congelados | Sin piel y pocas espinas | 35 | 110 | 3.191 | 100% |
| SUB TOTAL | | 35 | 110 | 3.191 | |
| Filetes frescos | Sin piel y pocas espinas | 1 | 6 | 7.079 | 100% |
| SUB TOTAL | | 1 | 6 | 7.079 | |
| H&G | Congelado | 22 | 44 | 1.952 | 100% |
| SUB TOTAL | | 22 | 44 | 1.953 | |
| Pan Ready | Congelado | 816 | 2.027 | 2.483 | 100% |
| SUB TOTAL | | 816 | 2.027 | 2.483 | |
| TOTAL GENERAL | | 37.457 | 38.421 | 1.026 | |

Elaborado por la SSPyA en base a datos de Aduana.

Los datos corresponden a exportaciones, no se encuentran relacionados con producción ni capturas.

Destino de las exportaciones 2009

| DESTINO | t. | FOB M. u\$s | P. promedio (u\$s) | % FOB |
|----------------------|---------------|---------------|--------------------|-------------|
| Camerún | 15.182 | 13.416 | 884 | 35% |
| Nigeria | 5.123 | 5.203 | 1.016 | 14% |
| China | 4.425 | 4.427 | 1.000 | 12% |
| Brasil | 2.015 | 2.856 | 1.417 | 7% |
| Congo | 3.045 | 2.697 | 886 | 7% |
| Estados Unidos | 790 | 1.931 | 2.444 | 5% |
| Gabon | 1.155 | 1.129 | 977 | 3% |
| Francia | 512 | 919 | 1.794 | 2% |
| Costa de Marfil | 918 | 876 | 954 | 2% |
| Guinea Ecuatorial | 884 | 843 | 953 | 2% |
| Ghana | 697 | 702 | 1.006 | 2% |
| Reino Unido | 418 | 695 | 1.665 | 2% |
| Benín | 724 | 680 | 938 | 2% |
| Angola | 530 | 549 | 1.036 | 1% |
| Holanda | 241 | 381 | 1.583 | 1% |
| Bélgica | 157 | 321 | 2.038 | 1% |
| Otros | 639 | 797 | 1.247 | 2% |
| TOTAL GENERAL | 37.457 | 38.421 | 1.026 | 100% |

Elaborado por la SSPyA en base a datos de Aduana.

Los datos corresponden a exportaciones, no se encuentran relacionados con producción ni capturas.



Destino de las exportaciones por producto 2009

| PRODUCTO | DESTINO | t. | FOB M. u\$s | % FOB | P. promedio (u\$s) |
|--------------------|------------------------|---------------|---------------|-------|--------------------|
| Carnes congeladas | Brasil | 41 | 73 | 58% | 1.758 |
| | Francia | 12 | 29 | 23% | 2.471 |
| | Reino Unido | 8 | 23 | 19% | 2.927 |
| SUB TOTAL | | 61 | 125 | | 2.047 |
| Entero | Camerún | 15.182 | 13.416 | 37% | 884 |
| | Nigeria | 5.123 | 5.203 | 14% | 1.016 |
| | China | 4.413 | 4.415 | 12% | 1.000 |
| | Brasil | 1.970 | 2.774 | 8% | 1.408 |
| | Congo | 3.045 | 2.697 | 7% | 886 |
| | Gabón | 1.155 | 1.129 | 3% | 977 |
| | Francia | 500 | 890 | 2% | 1.779 |
| | Costa de Marfil | 918 | 876 | 2% | 954 |
| | Guinea Ecuatorial | 884 | 843 | 2% | 953 |
| | Ghana | 697 | 702 | 2% | 1.006 |
| | Benín | 724 | 680 | 2% | 938 |
| | Reino Unido | 387 | 628 | 2% | 1.623 |
| | Angola | 530 | 549 | 2% | 1.036 |
| | Holanda | 241 | 381 | 1% | 1.583 |
| | Bélgica | 157 | 321 | 1% | 2.038 |
| | Terr.Au.Palestinos | 84 | 78 | 0% | 933 |
| | Zaire | 83 | 68 | 0% | 817 |
| | Italia | 47 | 64 | 0% | 1.351 |
| | España | 42 | 63 | 0% | 1.482 |
| | Togo | 61 | 61 | 0% | 1.014 |
| | Israel | 56 | 53 | 0% | 950 |
| | Irán | 28 | 40 | 0% | 1.450 |
| | Estados Unidos | 33 | 30 | 0% | 912 |
| | Vietnám | 28 | 28 | 0% | 1.000 |
| | Sudáfrica | 27 | 28 | 0% | 1.036 |
| | China RAE de Hong Kong | 25 | 25 | 0% | 1.020 |
| | Namibia | 28 | 25 | 0% | 900 |
| | Líbano | 26 | 22 | 0% | 867 |
| | Corea Republicana | 11 | 9 | 0% | 831 |
| | Colombia | 5 | 6 | 0% | 1.100 |
| | Rep. Dominicana | 7 | 4 | 0% | 540 |
| | Túnez | 4 | 3 | 0% | 750 |
| Taiwán | 0 | 0 | 0% | 918 | |
| Chile | 0 | 0 | 0% | 1.000 | |
| SUB TOTAL | | 36.522 | 36.110 | | 989 |
| Filetes congelados | España | 30 | 98 | 89% | 3.294 |
| | Brasil | 4 | 9 | 8% | 2.283 |
| | Chile | 1 | 3 | 3% | 3.996 |
| | Francia | 0 | 0 | 0% | 2.300 |
| SUB TOTAL | | 35 | 110 | | 3.191 |
| Filetes frescos | Italia | 1 | 5 | 96% | 7.301 |
| | Estados Unidos | 0 | 0 | 3% | 4.700 |
| | Alemania | 0 | 0 | 1% | 2.750 |
| SUB TOTAL | | 1 | 6 | | 7.079 |
| H&G | Reino Unido | 22 | 44 | 100% | 1.950 |
| | Estados Unidos | 0 | 0 | 0% | 3.560 |
| SUB TOTAL | | 22 | 44 | | 1952 |



Destino de las exportaciones por producto 2009 - Continuación -

| PRODUCTO | DESTINO | t. | FOB M. u\$s | % FOB | P. promedio (u\$s) |
|---------------|----------------|--------|-------------|-------|--------------------|
| Pan Ready | Estados Unidos | 757 | 1.900 | 94% | 2.511 |
| | Israel | 47 | 112 | 6% | 2.400 |
| | China | 12 | 12 | 1% | 1.000 |
| | Grecia | 1 | 3 | 0% | 3.060 |
| SUB TOTAL | | 816 | 2.027 | | 2.483 |
| TOTAL GENERAL | | 37.457 | 38.421 | | |

Elaborado por la SSPyA en base a datos de Aduana.

Los datos corresponden a exportaciones, no se encuentran relacionados con producción ni capturas.



Exportaciones 2009

| PRODUCTO | t. | FOB M. u\$s | Part. t. | Part. FOB | P. promedio (u\$s) |
|-------------------|-------|-------------|----------|-----------|--------------------|
| Carnes congeladas | 4.862 | 11.216 | 66% | 75% | 2.307 |
| Entero | 2.490 | 2.888 | 34% | 19% | 1.160 |
| Cartílago | 48 | 771 | 1% | 5% | 16.203 |
| Aleta seca | 10 | 69 | 0% | 0% | 6.673 |
| H&G | 11 | 38 | 0% | 0% | 3.415 |
| Huevas | 2 | 3 | 0% | 0% | 1.535 |
| TOTAL GENERAL | 7.422 | 14.984 | 100% | 100% | 2.019 |

Elaborado por la SSPyA en base a datos de Aduana.

Los datos corresponden a exportaciones, no se encuentran relacionados con producción ni capturas.

Exportaciones por producto 2009

| PRODUCTO | SUB PRODUCTO | t. | FOB M. u\$s | P. promedio (u\$s) | % FOB |
|-------------------|--------------|-------|-------------|--------------------|-------|
| Aleta seca | | 10 | 69 | 6.673 | 100% |
| SUB TOTAL | | 10 | 69 | 6.673 | |
| Carnes congeladas | Aleta | 4.735 | 10.549 | 2.228 | 94% |
| | Filet | 85 | 465 | 5.441 | 4% |
| | Cachete | 39 | 196 | 4.988 | 2% |
| | Cola | 2 | 6 | 3.220 | 0% |
| SUB TOTAL | | 4.862 | 11.216 | 2.307 | |
| Cartílago | | 48 | 771 | 16.203 | 100% |
| SUB TOTAL | | 48 | 771 | 16.203 | |
| Entero | Congelado | 2.490 | 2.888 | 1.160 | 100% |
| SUB TOTAL | | 2.490 | 2.888 | 1.160 | |
| H&G | Congelado | 11 | 38 | 3.415 | 100% |
| SUB TOTAL | | 11 | 38 | 3.415 | |
| Huevas | Congelado | 2 | 3 | 1.535 | 100% |
| SUB TOTAL | | 2 | 3 | 1.535 | |
| TOTAL GENERAL | | 7.422 | 14.984 | 2.019 | |

Elaborado por la SSPyA en base a datos de Aduana.

Los datos corresponden a exportaciones, no se encuentran relacionados con producción ni capturas.



Destino de las exportaciones 2009

| DESTINO | t. | FOB M. u\$s | P. promedio (u\$s) | % FOB |
|----------------------|--------------|---------------|--------------------|-------------|
| Corea Republicana | 4.648 | 8.341 | 1.795 | 56% |
| Francia | 1.352 | 3.626 | 2.681 | 24% |
| Japón | 51 | 830 | 16.384 | 6% |
| Bélgica | 225 | 674 | 3.003 | 5% |
| Corea Democratica | 299 | 606 | 2.025 | 4% |
| España | 318 | 546 | 1.717 | 4% |
| China | 448 | 256 | 572 | 2% |
| Holanda | 23 | 51 | 2.200 | 0% |
| Italia | 11 | 22 | 1.998 | 0% |
| Lituania | 43 | 20 | 476 | 0% |
| Dinamarca | 4 | 11 | 2.649 | 0% |
| Portugal | 0 | 0 | 1.024 | 0% |
| Estados Unidos | 0 | 0 | 2.050 | 0% |
| Canadá | 0 | 0 | 2.000 | 0% |
| TOTAL GENERAL | 7.422 | 14.984 | 2.019 | 100% |

Elaborado por la SSPyA en base a datos de Aduana.

Los datos corresponden a exportaciones, no se encuentran relacionados con producción ni capturas.

Destino de las exportaciones por producto 2009

| PRODUCTO | DESTINO | t. | FOB M. u\$s | % FOB | P. promedio (u\$s) |
|----------------------|-------------------|--------------|---------------|-------|--------------------|
| Aleta seca | Japón | 3 | 59 | 85% | 19.202 |
| | España | 7 | 10 | 15% | 1.400 |
| SUB TOTAL | | 10 | 69 | | 6.673 |
| Carnes congeladas | Corea Republicana | 2.706 | 5.865 | 52% | 2.167 |
| | Francia | 1.352 | 3.626 | 32% | 2.681 |
| | Bélgica | 225 | 674 | 6% | 3.003 |
| | España | 308 | 533 | 5% | 1.727 |
| | Corea Democratica | 185 | 410 | 4% | 2.211 |
| | Holanda | 23 | 51 | 0% | 2.200 |
| | Italia | 11 | 22 | 0% | 1.998 |
| | Lituania | 43 | 20 | 0% | 476 |
| | Dinamarca | 4 | 11 | 0% | 2.649 |
| | China | 4 | 4 | 0% | 1.050 |
| | Portugal | 0 | 0 | 0% | 1.024 |
| | Estados Unidos | 0 | 0 | 0% | 2.050 |
| | Canadá | 0 | 0 | 0% | 2.000 |
| SUB TOTAL | | 4.862 | 11.216 | | 2.307 |
| Cartílago | Japón | 48 | 771 | 100% | 16.203 |
| SUB TOTAL | | 48 | 771 | | 16.203 |
| Entero | Corea Republicana | 1.929 | 2.435 | 84% | 1.263 |
| | China | 445 | 253 | 9% | 568 |
| | Corea Democrática | 114 | 196 | 7% | 1.722 |
| | España | 3 | 4 | 0% | 1.429 |
| SUB TOTAL | | 2.490 | 2.888 | | 1.160 |
| H&G | Corea Republicana | 11 | 38 | 100% | 3.415 |
| SUB TOTAL | | 11 | 38 | | 3.415 |
| Huevas | Corea Republicana | 2 | 3 | 100% | 1.535 |
| SUB TOTAL | | 2 | 3 | | 1.535 |
| TOTAL GENERAL | | 7.422 | 14.984 | | |

Elaborado por la SSPyA en base a datos de Aduana.

Los datos corresponden a exportaciones, no se encuentran relacionados con producción ni capturas.



Exportaciones 2009

| PRODUCTO | t. | FOB M. u\$s | Part. t. | Part. FOB | P. promedio (u\$s) |
|------------------------------------|--------------|---------------|-------------|-------------|--------------------|
| H&G salado sin secar o en salmuera | 8.373 | 15.825 | 86% | 80% | 1.890 |
| Preparaciones y conservas | 407 | 2.989 | 4% | 15% | 7.350 |
| Entero | 928 | 938 | 10% | 5% | 1.011 |
| Filetes congelados | 1 | 2 | 0% | 0% | 1.750 |
| TOTAL GENERAL | 9.708 | 19.754 | 100% | 100% | 2.035 |

Elaborado por la SSPyA en base a datos de Aduana.

Los datos corresponden a exportaciones, no se encuentran relacionados con producción ni capturas.

Exportaciones por producto 2009

| PRODUCTO | SUB PRODUCTO | t. | FOB M. u\$s | P. promedio (u\$s) | % FOB |
|------------------------------------|--------------------------|--------------|---------------|--------------------|-------|
| Entero | Congelado | 928 | 938 | 1.011 | 100% |
| SUB TOTAL | | 928 | 938 | 1.011 | |
| Filetes congelados | Sin piel y pocas espinas | 1 | 2 | 1.750 | 100% |
| SUB TOTAL | | 1 | 2 | 1.750 | |
| H&G salado sin secar o en salmuera | | 8.373 | 15.825 | 1.890 | 100% |
| SUB TOTAL | | 8.373 | 15.825 | 1.890 | |
| Preparaciones y conservas | En aceite | 197 | 2.104 | 10.661 | 70% |
| | En vinagre | 209 | 886 | 4.230 | 30% |
| SUB TOTAL | | 407 | 2.989 | 7.350 | |
| TOTAL GENERAL | | 9.708 | 19.754 | 2.035 | |

Elaborado por la SSPyA en base a datos de Aduana.

Los datos corresponden a exportaciones, no se encuentran relacionados con producción ni capturas.

Destino de las exportaciones 2009

| DESTINO | t. | FOB M. u\$s | P. promedio (u\$s) | % FOB |
|----------------------|--------------|---------------|--------------------|--------------|
| España | 4.835 | 10.453 | 53% | 2.162 |
| Perú | 2.293 | 3.958 | 20% | 1.726 |
| Estados Unidos | 611 | 1.072 | 5% | 1.755 |
| Marruecos | 911 | 1.058 | 5% | 1.161 |
| Brasil | 98 | 836 | 4% | 8.492 |
| Francia | 328 | 595 | 3% | 1.814 |
| Italia | 347 | 538 | 3% | 1.552 |
| Japón | 35 | 520 | 3% | 14.649 |
| China | 97 | 259 | 1% | 2.669 |
| Grecia | 68 | 204 | 1% | 3.001 |
| Chile | 43 | 101 | 1% | 2.319 |
| Colombia | 5 | 62 | 0% | 13.411 |
| Uruguay | 13 | 48 | 0% | 3.688 |
| Ecuador | 2 | 25 | 0% | 11.667 |
| Sudáfrica | 19 | 24 | 0% | 1.250 |
| Paraguay | 1 | 1 | 0% | 850 |
| TOTAL GENERAL | 9.708 | 19.754 | 100% | 2.035 |

Elaborado por la SSPyA en base a datos de Aduana.

Los datos corresponden a exportaciones, no se encuentran relacionados con producción ni capturas.

ANCHOITA



Destino de las exportaciones por producto 2009

| PRODUCTO | DESTINO | t. | FOB M. u\$s | % FOB | P. promedio (u\$s) |
|------------------------------------|------------------|--------------|---------------|--------------|--------------------|
| Entero | España | 854 | 861 | 92% | 1.008 |
| | Marruecos | 56 | 60 | 6% | 1.072 |
| | Uruguay | 9 | 9 | 1% | 1.000 |
| | Italia | 7 | 6 | 1% | 900 |
| | Paraguay | 1 | 1 | 0% | 850 |
| SUB TOTAL | | 928 | 938 | | 1.011 |
| Filetes congelados | España | 1 | 2 | 100% | 1.750 |
| SUB TOTAL | | 1 | 2 | | 1.750 |
| H&G salado sin secar o en salmuera | España | 3.755 | 8.528 | 54% | 2.271 |
| | Perú | 2.293 | 3.958 | 25% | 1.726 |
| | Marruecos | 855 | 998 | 6% | 1.167 |
| | Estados Unidos | 572 | 626 | 4% | 1.095 |
| | Francia | 328 | 595 | 4% | 1.814 |
| | Italia | 340 | 532 | 3% | 1.566 |
| | China | 97 | 259 | 2% | 2.669 |
| | Grecia | 68 | 204 | 1% | 3.001 |
| | Chile | 42 | 88 | 1% | 2.100 |
| | Sudáfrica | 19 | 24 | 0% | 1.250 |
| | Brasil | 4 | 13 | 0% | 3.388 |
| SUB TOTAL | | 8.373 | 15.825 | | 1.890 |
| Preparaciones y conservas | España | 225 | 1.062 | 36% | 4.710 |
| | Brasil | 95 | 824 | 28% | 8.693 |
| | Japón | 35 | 520 | 17% | 14.649 |
| | Estados Unidos | 39 | 446 | 15% | 11.453 |
| | Colombia | 5 | 62 | 2% | 13.411 |
| | Uruguay | 4 | 39 | 1% | 9.820 |
| | Ecuador | 2 | 25 | 1% | 11.667 |
| | Chile | 1 | 13 | 0% | 8.637 |
| | SUB TOTAL | | 407 | 2.989 | |
| TOTAL GENERAL | | 9.708 | 19.754 | | |

Elaborado por la SSPyA en base a datos de Aduana.

Los datos corresponden a exportaciones, no se encuentran relacionados con producción ni capturas.

PESCADILLA



Exportaciones 2009

| PRODUCTO | t. | FOB M. u\$s | Part. t. | Part. FOB | P. promedio (u\$s) |
|----------------------|---------------|---------------|-------------|-------------|--------------------|
| Filetes congelados | 3.794 | 8.985 | 34% | 60% | 2.368 |
| Entero | 7.280 | 5.745 | 65% | 38% | 789 |
| H&G | 70 | 135 | 1% | 1% | 1.918 |
| Filetes frescos | 23 | 78 | 0% | 1% | 3.347 |
| TOTAL GENERAL | 11.168 | 14.944 | 100% | 100% | 1.338 |

Elaborado por la SSPyA en base a datos de Aduana.

Los datos corresponden a exportaciones, no se encuentran relacionados con producción ni capturas.

PESCADILLA



Exportaciones por producto 2009

| PRODUCTO | SUB PRODUCTO | t. | FOB M. u\$s | P. promedio (u\$s) | % FOB |
|--------------------|--------------------------------------|--------|-------------|--------------------|-------|
| Entero | Congelado | 7.280 | 5.745 | 789 | 100% |
| | Fresco | 0 | 0 | 3.000 | 0% |
| SUB TOTAL | | 7.280 | 5.745 | 789 | |
| Filetes congelados | Con piel y pocas espinas | 1.821 | 4.283 | 2.352 | 48% |
| | Sin piel y pocas espinas | 1.778 | 4.217 | 2.371 | 47% |
| | Sin piel y pocas espinas desgrasados | 145 | 349 | 2.408 | 4% |
| | Sin piel y sin espinas | 50 | 137 | 2.748 | 2% |
| SUB TOTAL | | 3.794 | 8.985 | 2.368 | |
| Filetes frescos | Sin piel y pocas espinas | 23 | 78 | 3.347 | 100% |
| SUB TOTAL | | 23 | 78 | 3.347 | |
| H&G | Congelado | 70 | 135 | 1.918 | 100% |
| SUB TOTAL | | 70 | 135 | 1.918 | |
| TOTAL GENERAL | | 11.168 | 14.944 | 1338 | |

Elaborado por la SSPyA en base a datos de Aduana.

Los datos corresponden a exportaciones, no se encuentran relacionados con producción ni capturas.

Destino de las exportaciones 2009

| DESTINO | t. | FOB M. u\$s | P. promedio (u\$s) | % FOB |
|-------------------|--------|-------------|--------------------|-------|
| Estados Unidos | 1.825 | 4.291 | 2.351 | 29% |
| Brasil | 1.837 | 4.280 | 2.330 | 29% |
| Camerún | 3.757 | 2.946 | 784 | 20% |
| China | 1.641 | 1.108 | 675 | 7% |
| Nigeria | 633 | 577 | 912 | 4% |
| Costa de Marfil | 594 | 513 | 863 | 3% |
| Italia | 300 | 428 | 1.429 | 3% |
| Francia | 66 | 126 | 1.915 | 1% |
| Rusia | 52 | 120 | 2.300 | 1% |
| México | 50 | 111 | 2.248 | 1% |
| Guinea Ecuatorial | 99 | 101 | 1.021 | 1% |
| Otros | 315 | 343 | 1.089 | 2% |
| TOTAL GENERAL | 11.168 | 14.944 | 1.338 | 100% |

Elaborado por la SSPyA en base a datos de Aduana.

Los datos corresponden a exportaciones, no se encuentran relacionados con producción ni capturas.

Destino de las exportaciones por producto 2009

| PRODUCTO | DESTINO | t. | FOB M. u\$s | % FOB | P. promedio (u\$s) |
|----------|------------------------|-------|-------------|-------|--------------------|
| Entero | Camerún | 3.757 | 2.946 | 51% | 784 |
| | China | 1.641 | 1.108 | 19% | 675 |
| | Nigeria | 633 | 577 | 10% | 912 |
| | Costa de Marfil | 594 | 513 | 9% | 863 |
| | Italia | 184 | 126 | 2% | 687 |
| | Francia | 59 | 105 | 2% | 1.770 |
| | Guinea Ecuatorial | 99 | 101 | 2% | 1.021 |
| | Brasil | 56 | 64 | 1% | 1.154 |
| | Angola | 56 | 53 | 1% | 950 |
| | Vietnam | 55 | 40 | 1% | 725 |
| | Benín | 28 | 21 | 0% | 750 |
| | Georgia | 28 | 21 | 0% | 750 |
| | China RAE de Hong Kong | 27 | 20 | 0% | 715 |
| | Corea Republicana | 24 | 19 | 0% | 799 |

PESCADILLA



Destino de las exportaciones por producto 2009 - Continuación -

| PRODUCTO | DESTINO | t. | FOB M. u\$s | % FOB | P. promedio (u\$s) |
|----------------------|----------------|---------------|---------------|-------|--------------------|
| Entero | Togo | 16 | 13 | 0% | 840 |
| | Gabon | 9 | 7 | 0% | 800 |
| | España | 5 | 4 | 0% | 700 |
| | Congo | 4 | 3 | 0% | 750 |
| | Argelia | 2 | 2 | 0% | 1.000 |
| | Taiwan | 3 | 2 | 0% | 600 |
| | Israel | 0 | 0 | 0% | 3.000 |
| | Bélgica | 0 | 0 | 0% | 4.000 |
| SUB TOTAL | | 7.280 | 5.745 | | 789 |
| Filetes congelados | Estados Unidos | 1.813 | 4.267 | 47% | 2.354 |
| | Brasil | 1.747 | 4.150 | 46% | 2.375 |
| | Italia | 99 | 244 | 3% | 2.477 |
| | Rusia | 52 | 120 | 1% | 2.300 |
| | México | 50 | 111 | 1% | 2.248 |
| | Holanda | 14 | 42 | 0% | 3.100 |
| | Uruguay | 15 | 41 | 0% | 2.648 |
| | Colombia | 4 | 9 | 0% | 2.300 |
| | España | 0 | 0 | 0% | 1.133 |
| | Francia | 0 | 0 | 0% | 3.600 |
| SUB TOTAL | | 3.794 | 8.985 | | 2.368 |
| Filetes frescos | Italia | 17 | 57 | 73% | 3.403 |
| | Francia | 6 | 21 | 26% | 3.276 |
| | España | 0 | 0 | 1% | 1.500 |
| | Estados Unidos | 0 | 0 | 0% | 4.000 |
| SUB TOTAL | | 23 | 78 | | 3.347 |
| H&G | Brasil | 34 | 66 | 49% | 1.948 |
| | Irán | 25 | 46 | 34% | 1.840 |
| | Estados Unidos | 12 | 23 | 17% | 2.000 |
| | España | 0 | 0 | 0% | 2.692 |
| SUB TOTAL | | 70 | 135 | | 1.918 |
| TOTAL GENERAL | | 11.168 | 14.944 | | |

Elaborado por la SSPyA en base a datos de Aduana.

Los datos corresponden a exportaciones, no se encuentran relacionados con producción ni capturas.

POLACA



Exportaciones 2009

| PRODUCTO | t. | FOB M. u\$s | Part. t. | Part. FOB | P. promedio (u\$s) |
|----------------------|--------------|---------------|-------------|-------------|--------------------|
| Carnes congeladas | 5.642 | 20.071 | 88% | 96% | 3.558 |
| H&G | 718 | 832 | 11% | 4% | 1.160 |
| Filetes congelados | 30 | 71 | 0% | 0% | 2.386 |
| Huevas | 13 | 24 | 0% | 0% | 1.940 |
| TOTAL GENERAL | 6.402 | 20.999 | 100% | 100% | 3.280 |

Elaborado por la SSPyA en base a datos de Aduana.

Los datos corresponden a exportaciones, no se encuentran relacionados con producción ni capturas.



Exportaciones por producto 2009

| PRODUCTO | SUB PRODUCTO | t. | FOB M. u\$s | P. promedio (u\$s) | % FOB |
|----------------------|--------------------------|--------------|---------------|--------------------|-------|
| Carnes congeladas | Surimi | 5.642 | 20.071 | 3.558 | 100% |
| | Trozos o Rodajas | 0 | 0 | 875 | 0% |
| | Minced | 0 | 0 | 1.000 | 0% |
| SUB TOTAL | | 5.642 | 20.071 | 3.558 | |
| Filetes congelados | Sin piel y pocas espinas | 30 | 71 | 2.386 | 100% |
| SUB TOTAL | | 30 | 71 | 2.386 | |
| H&G | Congelado | 718 | 832 | 1.160 | 100% |
| SUB TOTAL | | 718 | 832 | 1.160 | |
| Huevas | Congelado | 13 | 24 | 1.940 | 100% |
| SUB TOTAL | | 13 | 24 | 1.940 | |
| TOTAL GENERAL | | 6.402 | 20.999 | 3.280 | |

Elaborado por la SSPyA en base a datos de Aduana.

Los datos corresponden a exportaciones, no se encuentran relacionados con producción ni capturas.

Destino de las exportaciones 2009

| DESTINO | t. | FOB M. u\$s | P. promedio (u\$s) | % FOB |
|----------------------|--------------|---------------|--------------------|-------------|
| Japón | 5.199 | 18.709 | 3.598 | 89% |
| Brasil | 370 | 915 | 2.470 | 4% |
| Corea Republicana | 117 | 307 | 2.636 | 1% |
| Rep. Dominicana | 174 | 248 | 1.425 | 1% |
| Francia | 86 | 225 | 2.613 | 1% |
| Taiwan | 73 | 200 | 2.750 | 1% |
| Lituania | 99 | 120 | 1.204 | 1% |
| Ucrania | 98 | 109 | 1.116 | 1% |
| Rusia | 54 | 55 | 1.030 | 0% |
| Moldova | 45 | 50 | 1.106 | 0% |
| España | 65 | 42 | 646 | 0% |
| China | 8 | 6 | 700 | 0% |
| Alemania | 7 | 5 | 700 | 0% |
| Uruguay | 1 | 5 | 3.227 | 0% |
| Colombia | 5 | 4 | 700 | 0% |
| Bolivia | 0 | 0 | 1.200 | 0% |
| Estonia | 0 | 0 | 1.000 | 0% |
| TOTAL GENERAL | 6.402 | 20.999 | 3.280 | 100% |

Elaborado por la SSPyA en base a datos de Aduana.

Los datos corresponden a exportaciones, no se encuentran relacionados con producción ni capturas.

Destino de las exportaciones por producto 2009

| PRODUCTO | DESTINO | t. | FOB M. u\$s | % FOB | P. promedio (u\$s) |
|-------------------|-------------------|--------------|---------------|-------|--------------------|
| Carnes congeladas | Japón | 5.187 | 18.685 | 93% | 3.602 |
| | Brasil | 178 | 649 | 3% | 3.648 |
| | Corea Republicana | 117 | 307 | 2% | 2.636 |
| | Francia | 86 | 225 | 1% | 2.613 |
| | Taiwán | 73 | 200 | 1% | 2.750 |
| | Uruguay | 1 | 5 | 0% | 3.227 |
| | España | 0 | 0 | 0% | 875 |
| | Bolivia | 0 | 0 | 0% | 1.200 |
| | Estonia | 0 | 0 | 0% | 1.000 |
| SUB TOTAL | | 5.642 | 20.071 | | 3.558 |



Destino de las exportaciones por producto 2009 - Continuación -

| PRODUCTO | DESTINO | t. | FOB M. u\$s | % FOB | P. promedio (u\$s) |
|----------------------|-----------------|--------------|---------------|-------|--------------------|
| Filetes congelados | Brasil | 29 | 70 | 98% | 2.399 |
| | España | 1 | 1 | 2% | 1.800 |
| SUB TOTAL | | 30 | 71 | | 2.386 |
| H&G | Rep. Dominicana | 174 | 248 | 30% | 1.425 |
| | Brasil | 163 | 196 | 24% | 1.200 |
| | Lituania | 99 | 120 | 14% | 1.204 |
| | Ucrania | 98 | 109 | 13% | 1.116 |
| | Rusia | 54 | 55 | 7% | 1.030 |
| | Moldova | 45 | 50 | 6% | 1.106 |
| | España | 64 | 40 | 5% | 633 |
| | China | 8 | 6 | 1% | 700 |
| | Alemania | 7 | 5 | 1% | 700 |
| | Colombia | 5 | 4 | 0% | 700 |
| Japón | 0 | 0 | 0% | 1.000 | |
| SUB TOTAL | | 718 | 832 | | 1.160 |
| Huevas | Japón | 12 | 24 | 100% | 1.940 |
| | España | 0 | 0 | 0% | 1.948 |
| SUB TOTAL | | 13 | 24 | | 1.940 |
| TOTAL GENERAL | | 6.402 | 20.999 | | |

Elaborado por la SSPyA en base a datos de Aduana.

Los datos corresponden a exportaciones, no se encuentran relacionados con producción ni capturas.

LENGUADO



Exportaciones 2009

| PRODUCTO | t. | FOB M. u\$s | Part. t. | Part. FOB | P. promedio (u\$s) |
|---------------------------|--------------|---------------|-------------|-------------|--------------------|
| Filetes congelados | 2.058 | 9.072 | 91% | 89% | 4.408 |
| Filetes frescos | 137 | 919 | 6% | 9% | 6.725 |
| Entero | 67 | 140 | 3% | 1% | 2.090 |
| Preparaciones y conservas | 9 | 21 | 0% | 0% | 2.235 |
| H&G | 2 | 1 | 0% | 0% | 826 |
| TOTAL GENERAL | 2.273 | 10.153 | 100% | 100% | 4.467 |

Elaborado por la SSPyA en base a datos de Aduana.

Los datos corresponden a exportaciones, no se encuentran relacionados con producción ni capturas.

Exportaciones por producto 2009

| PRODUCTO | SUB PRODUCTO | t. | FOB M. u\$s | P. promedio (u\$s) | % FOB |
|--------------------|--------------------------------------|--------------|--------------|--------------------|-------|
| Entero | Congelado | 63 | 124 | 1.968 | 89% |
| | Fresco | 4 | 16 | 4.123 | 11% |
| SUB TOTAL | | 67 | 140 | 2.090 | |
| Filetes congelados | Con piel y pocas espinas | 1.680 | 7.318 | 4.354 | 81% |
| | Sin piel y sin espinas | 197 | 943 | 4.784 | 10% |
| | Sin piel y pocas espinas | 153 | 709 | 4.643 | 8% |
| | Sin piel y pocas espinas desgrasados | 28 | 102 | 3.658 | 1% |
| SUB TOTAL | | 2.058 | 9.072 | 4.408 | |

LENGUADO



Exportaciones por producto 2009

| PRODUCTO | SUB PRODUCTO | t. | FOB M. u\$s | P. promedio (u\$s) | % FOB |
|---------------------------|--------------------------|-------|-------------|--------------------|-------|
| Filetes frescos | Sin piel y pocas espinas | 136 | 917 | 6.724 | 100% |
| | Sin piel y sin espinas | 0 | 2 | 7.600 | 0% |
| SUB TOTAL | | 137 | 919 | 6.725 | |
| H&G | Congelado | 2 | 1 | 500 | 53% |
| | Fresco | 0 | 1 | 3.000 | 47% |
| SUB TOTAL | | 2 | 1 | 826 | |
| Preparaciones y conservas | Rebozados | 9 | 21 | 2.235 | 100% |
| SUB TOTAL | | 9 | 21 | 2.235 | |
| TOTAL GENERAL | | 2.273 | 10.153 | 4.467 | |

Elaborado por la SSPyA en base a datos de Aduana.

Los datos corresponden a exportaciones, no se encuentran relacionados con producción ni capturas.

Destino de las exportaciones 2009

| DESTINO | t. | FOB M. u\$s | P. promedio (u\$s) | % FOB |
|----------------|-------|-------------|--------------------|-------|
| Estados Unidos | 1.580 | 6.834 | 4.326 | 67% |
| Italia | 410 | 2.045 | 4.988 | 20% |
| Brasil | 199 | 967 | 4.860 | 10% |
| Francia | 25 | 163 | 6.383 | 2% |
| Otros | 59 | 144 | 2.441 | 1% |
| TOTAL GENERAL | 2.273 | 10.153 | 4.467 | 100% |

Elaborado por la SSPyA en base a datos de Aduana.

Los datos corresponden a exportaciones, no se encuentran relacionados con producción ni capturas.

Destino de las exportaciones por producto 2009

| PRODUCTO | DESTINO | t. | FOB M. u\$s | % FOB | P. promedio (u\$s) |
|--------------------|-------------------|-------|-------------|-------|--------------------|
| Entero | Brasil | 28 | 79 | 56% | 2.873 |
| | Guinea Ecuatorial | 15 | 30 | 22% | 2.016 |
| | Argelia | 7 | 8 | 6% | 1.200 |
| | China | 6 | 7 | 5% | 1.277 |
| | Togo | 4 | 7 | 5% | 1.655 |
| | Costa de Marfil | 5 | 4 | 3% | 817 |
| | Tunez | 1 | 2 | 2% | 1.500 |
| | Chile | 0 | 1 | 1% | 5.643 |
| | Bulgaria | 1 | 1 | 1% | 700 |
| | Italia | 0 | 0 | 0% | 2.669 |
| | España | 0 | 0 | 0% | 5.823 |
| | Francia | 0 | 0 | 0% | 2.000 |
| | Israel | 0 | 0 | 0% | 3.000 |
| | Gabon | 0 | 0 | 0% | 143 |
| SUB TOTAL | | 67 | 140 | | 2.090 |
| Filetes congelados | Estados Unidos | 1.578 | 6.822 | 75% | 4.324 |
| | Italia | 299 | 1.332 | 15% | 4.457 |
| | Brasil | 169 | 870 | 10% | 5.152 |
| | Suecia | 6 | 28 | 0% | 5.000 |
| | Paraguay | 2 | 7 | 0% | 3.591 |
| | Uruguay | 1 | 5 | 0% | 4.214 |
| | Tunez | 3 | 3 | 0% | 1.102 |
| | Guinea Ecuatorial | 0 | 2 | 0% | 4.636 |
| | Australia | 0 | 1 | 0% | 5.417 |
| | España | 0 | 0 | 0% | 1.869 |

LENGUADO



Destino de las exportaciones por producto 2009 - Continuación -

| PRODUCTO | DESTINO | t. | FOB M. u\$s | % FOB | P. promedio (u\$s) |
|---------------------------|----------------|--------------|---------------|-------|--------------------|
| Filetes congelados | Reino Unido | 0 | 0 | 0% | 9.000 |
| | Chile | 0 | 0 | 0% | 9.722 |
| | Francia | 0 | 0 | 0% | 2.875 |
| | Perú | 0 | 0 | 0% | 7.000 |
| SUB TOTAL | | 2.058 | 9.072 | | 4.408 |
| Filetes frescos | Italia | 102 | 693 | 75% | 6.792 |
| | Francia | 25 | 162 | 18% | 6.413 |
| | Bélgica | 3 | 20 | 2% | 6.448 |
| | Brasil | 2 | 18 | 2% | 7.078 |
| | Estados Unidos | 2 | 11 | 1% | 6.692 |
| | Chile | 1 | 11 | 1% | 7.698 |
| | España | 0 | 3 | 0% | 5.578 |
| | Australia | 0 | 2 | 0% | 7.600 |
| SUB TOTAL | | 137 | 919 | | 6.725 |
| H&G | España | 2 | 1 | 53% | 500 |
| | Francia | 0 | 1 | 43% | 3.000 |
| | Italia | 0 | 0 | 4% | 3.000 |
| SUB TOTAL | | 2 | 1 | | 826 |
| Preparaciones y conservas | Italia | 9 | 21 | 100% | 2.234 |
| | Estados Unidos | 0 | 0 | 0% | 5.000 |
| SUB TOTAL | | 9 | 21 | | 2.235 |
| TOTAL GENERAL | | 2.273 | 10.153 | | |

Elaborado por la SSPyA en base a datos de Aduana.

Los datos corresponden a exportaciones, no se encuentran relacionados con producción ni capturas.

MERLUZA NEGRA



Exportaciones 2009

| PRODUCTO | t. | FOB M. u\$s | Part. t. | Part. FOB | P. promedio (u\$s) |
|----------------------|------------|--------------|-------------|-------------|--------------------|
| H&G | 650 | 7.503 | 83% | 93% | 11.551 |
| Carnes congeladas | 117 | 497 | 15% | 6% | 4.258 |
| Filetes congelados | 1 | 12 | 0% | 0% | 17.251 |
| Huevas | 12 | 10 | 2% | 0% | 810 |
| No identificado | 1 | 3 | 0% | 0% | 4.900 |
| Entero | 0 | 0 | 0% | 0% | 13.000 |
| TOTAL GENERAL | 780 | 8.026 | 100% | 100% | 10.293 |

Elaborado por la SSPyA en base a datos de Aduana.

Los datos corresponden a exportaciones, no se encuentran relacionados con producción ni capturas.

MERLUZA NEGRA



Exportaciones por producto 2009

| PRODUCTO | SUB PRODUCTO | t. | FOB M. u\$s | P. promedio (u\$s) | % FOB |
|----------------------|--------------------------|------------|--------------|--------------------|-------|
| Carnes congeladas | Collar | 79 | 359 | 4.533 | 72% |
| | Garganta | 31 | 120 | 3.900 | 24% |
| | Cachete | 6 | 13 | 2.363 | 3% |
| | Pecho | 1 | 4 | 3.995 | 1% |
| | Aleta | 0 | 2 | 4.052 | 0% |
| SUB TOTAL | | 117 | 497 | 4.258 | |
| Entero | Congelado | 0 | 0 | 13.000 | 100% |
| SUB TOTAL | | 0 | 0 | 13.000 | |
| Filetes congelados | Sin piel y pocas espinas | 1 | 12 | 17.882 | 96% |
| | Sin piel y sin espinas | 0 | 0 | 8.900 | 4% |
| SUB TOTAL | | 1 | 12 | 17.251 | |
| H&G | Congelado | 650 | 7.503 | 11.551 | 100% |
| SUB TOTAL | | 650 | 7.503 | 11.551 | |
| Huevas | Congelado | 12 | 10 | 810 | 100% |
| SUB TOTAL | | 12 | 10 | 810 | |
| No identificado | Fresco | 1 | 3 | 4.900 | 100% |
| SUB TOTAL | | 1 | 3 | 4.900 | |
| TOTAL GENERAL | | 780 | 8.026 | | |

Elaborado por la SSPyA en base a datos de Aduana.

Los datos corresponden a exportaciones, no se encuentran relacionados con producción ni capturas.

Destino de las exportaciones 2009

| DESTINO | t. | FOB M. u\$s | P. promedio (u\$s) | % FOB |
|------------------------|------------|--------------|--------------------|-------------|
| China | 202 | 2.435 | 12.032 | 30% |
| Canadá | 96 | 1.176 | 12.300 | 15% |
| Japón | 116 | 822 | 7.094 | 10% |
| Chile | 66 | 814 | 12.286 | 10% |
| Rusia | 33 | 488 | 14.800 | 6% |
| Estados Unidos | 45 | 451 | 10.001 | 6% |
| China RAE de Hong Kong | 28 | 384 | 13.640 | 5% |
| Dinamarca | 24 | 343 | 14.295 | 4% |
| Lituania | 25 | 319 | 12.754 | 4% |
| Corea Republicana | 77 | 318 | 4.146 | 4% |
| Taiwan | 37 | 306 | 8.298 | 4% |
| España | 19 | 87 | 4.673 | 1% |
| Uruguay | 9 | 80 | 8.866 | 1% |
| Alemania | 3 | 3 | 800 | 0% |
| Antillas Holandesas | 0 | 0 | 8.900 | 0% |
| TOTAL GENERAL | 780 | 8.026 | 10.293 | 100% |

Elaborado por la SSPyA en base a datos de Aduana.

Los datos corresponden a exportaciones, no se encuentran relacionados con producción ni capturas.

MERLUZA NEGRA



Destino de las exportaciones por producto 2009

| PRODUCTO | DESTINO | t. | FOB M. u\$s | % FOB | P. promedio (u\$s) |
|--------------------|------------------------|-----|-------------|-------|--------------------|
| Carnes congeladas | Corea Republicana | 77 | 318 | 64% | 4.146 |
| | Japón | 40 | 179 | 36% | 4.470 |
| | China | 0 | 0 | 0% | 4.831 |
| SUB TOTAL | | 117 | 497 | | 4.258 |
| Entero | Estados Unidos | 0 | 0 | 100% | 13.000 |
| SUB TOTAL | | 0 | 0 | | 13.000 |
| Filetes congelados | Uruguay | 1 | 12 | 96% | 17.882 |
| | Antillas Holandesas | 0 | 0 | 4% | 8.900 |
| SUB TOTAL | | 1 | 12 | | 17.251 |
| H&G | China | 193 | 2.427 | 32% | 12.544 |
| | Canadá | 96 | 1.176 | 16% | 12.300 |
| | Chile | 66 | 814 | 11% | 12.286 |
| | Japón | 76 | 642 | 9% | 8.484 |
| | Rusia | 33 | 488 | 7% | 14.800 |
| | Estados Unidos | 45 | 451 | 6% | 10.000 |
| | China RAE de Hong Kong | 28 | 384 | 5% | 13.640 |
| | Dinamarca | 24 | 343 | 5% | 14.295 |
| | Lituania | 25 | 319 | 4% | 12.754 |
| | Taiwan | 37 | 306 | 4% | 8.298 |
| | España | 18 | 84 | 1% | 4.666 |
| | Uruguay | 8 | 68 | 1% | 8.155 |
| SUB TOTAL | | 650 | 7.503 | | 11.551 |
| Huevas | China | 9 | 7 | 73% | 813 |
| | Alemania | 3 | 3 | 27% | 800 |
| SUB TOTAL | | 12 | 10 | | 810 |
| No identificado | España | 1 | 3 | 100% | 4.900 |
| SUB TOTAL | | 1 | 3 | | 4.900 |
| TOTAL GENERAL | | 780 | 8.026 | | |

Elaborado por la SSPyA en base a datos de Aduana.

Los datos corresponden a exportaciones, no se encuentran relacionados con producción ni capturas.

PEZ PALO



Exportaciones 2009

| PRODUCTO | t. | FOB M. u\$s | Part. t. | Part. FOB | P. promedio (u\$s) |
|--------------------|-------|-------------|----------|-----------|--------------------|
| Filetes congelados | 2.887 | 7.129 | 95% | 94% | 2.469 |
| Carnes congeladas | 155 | 473 | 5% | 6% | 3.051 |
| Filetes frescos | 0 | 0 | 0% | 0% | 1.500 |
| TOTAL GENERAL | 3.042 | 7.602 | 100% | 100% | 2.499 |

Elaborado por la SSPyA en base a datos de Aduana.

Los datos corresponden a exportaciones, no se encuentran relacionados con producción ni capturas.



Exportaciones por producto 2009

| PRODUCTO | SUB PRODUCTO | t. | FOB M. u\$s | P. promedio (u\$s) | % FOB |
|----------------------|--------------------------|--------------|--------------|--------------------|-------|
| Carnes congeladas | Trozos o Rodajas | 155 | 473 | 3.051 | 100% |
| SUB TOTAL | | 155 | 473 | 3.051 | |
| Filetes congelados | Sin piel y pocas espinas | 2.476 | 5.770 | 2.330 | 81% |
| | Sin piel y sin espinas | 411 | 1.359 | 3.304 | 19% |
| SUB TOTAL | | 2.887 | 7.129 | 2.469 | |
| Filetes frescos | Sin piel y pocas espinas | 0 | 0 | 1.500 | 100% |
| SUB TOTAL | | 0 | 0 | 1.500 | |
| TOTAL GENERAL | | 3.042 | 7.602 | 2.499 | |

Elaborado por la SSPyA en base a datos de Aduana.

Los datos corresponden a exportaciones, no se encuentran relacionados con producción ni capturas.

Destino de las exportaciones 2009

| DESTINO | t. | FOB M. u\$s | P. promedio (u\$s) | % FOB |
|----------------------|--------------|--------------|--------------------|-------------|
| Brasil | 1.866 | 4.359 | 2.336 | 57% |
| Australia | 447 | 1.461 | 3.266 | 19% |
| Malasia | 499 | 1.258 | 2.519 | 17% |
| Rusia | 92 | 205 | 2.224 | 3% |
| China | 82 | 186 | 2.266 | 2% |
| Taiwan | 27 | 67 | 2.450 | 1% |
| Ucrania | 14 | 30 | 2.200 | 0% |
| Hungría | 9 | 20 | 2.200 | 0% |
| Holanda | 4 | 13 | 3.150 | 0% |
| España | 1 | 3 | 1.799 | 0% |
| Reino Unido | 0 | 0 | 4.000 | 0% |
| Francia | 0 | 0 | 2.300 | 0% |
| TOTAL GENERAL | 3.042 | 7.602 | 2.499 | 100% |

Elaborado por la SSPyA en base a datos de Aduana.

Los datos corresponden a exportaciones, no se encuentran relacionados con producción ni capturas.

Destino de las exportaciones por producto 2009

| PRODUCTO | DESTINO | t. | FOB M. u\$s | % FOB | P. promedio (u\$s) |
|----------------------|-------------|--------------|--------------|-------|--------------------|
| Carnes congeladas | Malasia | 155 | 473 | 100% | 3.051 |
| SUB TOTAL | | 155 | 473 | | 3.051 |
| Filetes congelados | Brasil | 1.866 | 4.359 | 61% | 2.336 |
| | Australia | 447 | 1.461 | 20% | 3.266 |
| | Malasia | 344 | 785 | 11% | 2.280 |
| | Rusia | 92 | 205 | 3% | 2.224 |
| | China | 82 | 186 | 3% | 2.266 |
| | Taiwan | 27 | 67 | 1% | 2.450 |
| | Ucrania | 14 | 30 | 0% | 2.200 |
| | Hungría | 9 | 20 | 0% | 2.200 |
| | Holanda | 4 | 13 | 0% | 3.150 |
| | España | 1 | 3 | 0% | 1.802 |
| | Reino Unido | 0 | 0 | 0% | 4.000 |
| | Francia | 0 | 0 | 0% | 2.300 |
| SUB TOTAL | | 2.887 | 7.129 | | 2.469 |
| Filetes frescos | España | 0 | 0 | 100% | 1.500 |
| SUB TOTAL | | 0 | 0 | | 1.500 |
| TOTAL GENERAL | | 3.042 | 7.602 | | |

Elaborado por la SSPyA en base a datos de Aduana.

Los datos corresponden a exportaciones, no se encuentran relacionados con producción ni capturas.

MERLUZA AUSTRAL



Exportaciones 2009

| PRODUCTO | t. | FOB M. u\$s | Part. t. | Part. FOB | P. promedio (u\$s) |
|----------------------|----------|-------------|-------------|-------------|--------------------|
| Carnes congeladas | 7 | 141 | 76% | 98% | 19.420 |
| Huevas | 2 | 2 | 24% | 2% | 1.000 |
| TOTAL GENERAL | 9 | 143 | 100% | 100% | 15.086 |

Elaborado por la SSPyA en base a datos de Aduana.

Los datos corresponden a exportaciones, no se encuentran relacionados con producción ni capturas.

Exportaciones por producto 2009

| PRODUCTO | SUB PRODUCTO | t. | FOB M. u\$s | P. promedio (u\$s) | % FOB |
|----------------------|--------------|----------|-------------|--------------------|-------|
| Carnes congeladas | Cococha | 3 | 108 | 37.796 | 77% |
| | Cachete | 4 | 32 | 7.499 | 23% |
| | Pecho | 0 | 0 | 1.100 | 0% |
| SUB TOTAL | | 7 | 141 | 19.420 | |
| Huevas | Congelado | 2 | 2 | 1.000 | 100% |
| SUB TOTAL | | 2 | 2 | 1.000 | |
| TOTAL GENERAL | | 9 | 143 | | |

Elaborado por la SSPyA en base a datos de Aduana.

Los datos corresponden a exportaciones, no se encuentran relacionados con producción ni capturas.

Destino de las exportaciones 2009

| DESTINO | t. | FOB M. u\$s | P. promedio (u\$s) | % FOB |
|----------------------|----------|-------------|--------------------|-------------|
| España | 9 | 143 | 15.141 | 100% |
| Italia | 0 | 0 | 1.000 | 0% |
| TOTAL GENERAL | 9 | 143 | 15.086 | 100% |

Elaborado por la SSPyA en base a datos de Aduana.

Los datos corresponden a exportaciones, no se encuentran relacionados con producción ni capturas.

Destino de las exportaciones por producto 2009

| PRODUCTO | DESTINO | t. | FOB M. u\$s | % FOB | P. promedio (u\$s) |
|----------------------|---------|----------|-------------|-------|--------------------|
| Carnes congeladas | España | 7 | 141 | 100% | 19.515 |
| | Italia | 0 | 0 | 0% | 1.000 |
| SUB TOTAL | | 7 | 141 | | 19.420 |
| Huevas | España | 2 | 2 | 100% | 1.000 |
| SUB TOTAL | | 2 | 2 | | 1.000 |
| TOTAL GENERAL | | 9 | 143 | | |

Elaborado por la SSPyA en base a datos de Aduana.

Los datos corresponden a exportaciones, no se encuentran relacionados con producción ni capturas.



Exportaciones 2009

| PRODUCTO | t. | FOB M. u\$s | Part. t. | Part. FOB | P. promedio (u\$s) |
|----------------------|--------------|---------------|-------------|-------------|--------------------|
| Entero | 6.057 | 11.275 | 99% | 98% | 1.861 |
| H&G | 56 | 181 | 1% | 2% | 3.253 |
| Filetes congelados | 9 | 35 | 0% | 0% | 3.906 |
| Filetes frescos | 0 | 0 | 0% | 0% | 3.875 |
| TOTAL GENERAL | 6.121 | 11.491 | 100% | 100% | 1.877 |

Elaborado por la SSPyA en base a datos de Aduana.

Los datos corresponden a exportaciones, no se encuentran relacionados con producción ni capturas.

Exportaciones por producto 2009

| PRODUCTO | SUB PRODUCTO | t. | FOB M. u\$s | P. promedio (u\$s) | % FOB |
|----------------------|--------------------------|--------------|---------------|--------------------|-------|
| Entero | Congelado | 5.176 | 8.115 | 1.568 | 72% |
| | Fresco | 881 | 3.159 | 3.586 | 28% |
| SUB TOTAL | | 6.057 | 11.275 | 1.861 | |
| Filetes congelados | Sin piel y sin espinas | 8 | 30 | 3.816 | 87% |
| | Con piel y pocas espinas | 1 | 5 | 4.627 | 13% |
| SUB TOTAL | | 9 | 35 | 3.906 | |
| Filetes frescos | Sin piel y pocas espinas | 0 | 0 | 3.875 | 100% |
| SUB TOTAL | | 0 | 0 | 3.875 | |
| H&G | Congelado | 56 | 181 | 3.253 | 100% |
| SUB TOTAL | | 56 | 181 | 3.253 | |
| TOTAL GENERAL | | 6.121 | 11.491 | 1.877 | |

Elaborado por la SSPyA en base a datos de Aduana.

Los datos corresponden a exportaciones, no se encuentran relacionados con producción ni capturas.

Destino de las exportaciones 2009

| DESTINO | t. | FOB M. u\$s | P. promedio (u\$s) | % FOB |
|----------------------|--------------|---------------|--------------------|-------------|
| Ghana | 1.874 | 2.562 | 1.367 | 22% |
| Italia | 791 | 2.369 | 2.995 | 21% |
| Francia | 621 | 1.773 | 2.855 | 15% |
| Grecia | 527 | 1.187 | 2.250 | 10% |
| Angola | 437 | 555 | 1.270 | 5% |
| Holanda | 319 | 487 | 1.525 | 4% |
| Estados Unidos | 151 | 335 | 2.212 | 3% |
| Japón | 153 | 298 | 1.948 | 3% |
| Guinea Ecuatorial | 230 | 296 | 1.287 | 3% |
| Congo | 188 | 235 | 1.251 | 2% |
| Reino Unido | 135 | 228 | 1.688 | 2% |
| Alemania | 92 | 199 | 2.151 | 2% |
| Bélgica | 90 | 196 | 2.186 | 2% |
| Nigeria | 111 | 148 | 1.335 | 1% |
| Taiwán | 73 | 106 | 1.458 | 1% |
| Corea Republicana | 53 | 91 | 1.721 | 1% |
| China | 59 | 75 | 1.265 | 1% |
| Croacia | 50 | 63 | 1.269 | 1% |
| Otros | 167 | 289 | 1.731 | 3% |
| TOTAL GENERAL | 6.121 | 11.491 | 1.877 | 100% |

Elaborado por la SSPyA en base a datos de Aduana.

Los datos corresponden a exportaciones, no se encuentran relacionados con producción ni capturas.



Destino de las exportaciones por producto 2009

| PRODUCTO | DESTINO | t. | FOB M. u\$s | % FOB | P. promedio (u\$s) |
|----------------------|-------------------|--------------|---------------|-------|--------------------|
| Entero | Ghana | 1.874 | 2.562 | 23% | 1.367 |
| | Italia | 783 | 2.339 | 21% | 2.987 |
| | Francia | 620 | 1.768 | 16% | 2.853 |
| | Grecia | 527 | 1.187 | 11% | 2.250 |
| | Angola | 437 | 555 | 5% | 1.270 |
| | Holanda | 319 | 487 | 4% | 1.525 |
| | Japón | 153 | 298 | 3% | 1.948 |
| | Guinea Ecuatorial | 230 | 296 | 3% | 1.287 |
| | Congo | 188 | 235 | 2% | 1.251 |
| | Reino Unido | 135 | 228 | 2% | 1.688 |
| | Alemania | 92 | 198 | 2% | 2.150 |
| | Bélgica | 90 | 196 | 2% | 2.186 |
| | Estados Unidos | 96 | 154 | 1% | 1.609 |
| | Nigeria | 111 | 148 | 1% | 1.335 |
| | Taiwán | 73 | 106 | 1% | 1.458 |
| | Corea Republicana | 53 | 91 | 1% | 1.721 |
| | China | 59 | 75 | 1% | 1.265 |
| | Croacia | 50 | 63 | 1% | 1.269 |
| | Togo | 43 | 56 | 0% | 1.309 |
| | España | 12 | 53 | 0% | 4.535 |
| | Rep. Dominicana | 30 | 50 | 0% | 1.648 |
| | Zaire | 28 | 43 | 0% | 1.558 |
| | Jordania | 28 | 36 | 0% | 1.270 |
| | Brasil | 11 | 19 | 0% | 1.785 |
| | Chipre | 4 | 12 | 0% | 2.600 |
| | Portugal | 2 | 8 | 0% | 3.217 |
| Túnez | 4 | 5 | 0% | 1.454 | |
| Costa de Marfil | 4 | 3 | 0% | 946 | |
| Malta | 1 | 3 | 0% | 3.213 | |
| Paraguay | 1 | 1 | 0% | 1.300 | |
| Líbano | 0 | 1 | 0% | 5.500 | |
| Israel | 0 | 0 | 0% | 3.000 | |
| SUB TOTAL | | 6.057 | 11.275 | | 1.861 |
| Filetes congelados | Italia | 8 | 30 | 87% | 3.816 |
| | Francia | 1 | 5 | 13% | 4.627 |
| SUB TOTAL | | 9 | 35 | | 3.906 |
| Filetes frescos | Alemania | 0 | 0 | 100% | 3.875 |
| SUB TOTAL | | 0 | 0 | | 3.875 |
| H&G | Estados Unidos | 56 | 181 | 100% | 3.253 |
| SUB TOTAL | | 56 | 181 | | 3.253 |
| TOTAL GENERAL | | 6.121 | 11.491 | | |

Elaborado por la SSPyA en base a datos de Aduana.

Los datos corresponden a exportaciones, no se encuentran relacionados con producción ni capturas.



Exportaciones 2009

| PRODUCTO | t. | FOB M. u\$s | Part. t. | Part. FOB | P. promedio (u\$s) |
|----------------------|--------------|--------------|-------------|-------------|--------------------|
| Filetes congelados | 739 | 2.611 | 37% | 42% | 3.532 |
| Filetes frescos | 399 | 2.470 | 20% | 39% | 6.185 |
| Entero | 866 | 1.153 | 43% | 18% | 1.332 |
| H&G | 17 | 27 | 1% | 0% | 1.620 |
| TOTAL GENERAL | 2.021 | 6.262 | 100% | 100% | 3.098 |

Elaborado por la SSPyA en base a datos de Aduana.

Los datos corresponden a exportaciones, no se encuentran relacionados con producción ni capturas.

Exportaciones por producto 2009

| PRODUCTO | SUB PRODUCTO | t. | FOB M. u\$s | P. promedio (u\$s) | % FOB |
|----------------------|--------------------------------------|--------------|--------------|--------------------|-------|
| Entero | Congelado | 838 | 1.053 | 1.256 | 91% |
| | Fresco | 28 | 100 | 3.612 | 9% |
| SUB TOTAL | | 866 | 1.153 | 1.332 | |
| Filetes congelados | Sin piel y pocas espinas | 468 | 1.765 | 3.768 | 68% |
| | Sin piel y pocas espinas desgrasados | 139 | 466 | 3.342 | 18% |
| | Sin piel y sin espinas | 132 | 381 | 2.891 | 15% |
| SUB TOTAL | | 739 | 2.611 | 3.532 | |
| Filetes frescos | Sin piel y pocas espinas | 399 | 2.470 | 6.185 | 100% |
| SUB TOTAL | | 399 | 2.470 | 6.185 | |
| H&G | Congelado | 17 | 27 | 1.620 | 100% |
| SUB TOTAL | | 17 | 27 | 1.620 | |
| TOTAL GENERAL | | 2.021 | 6.262 | | |

Elaborado por la SSPyA en base a datos de Aduana.

Los datos corresponden a exportaciones, no se encuentran relacionados con producción ni capturas.

Destino de las exportaciones 2009

| DESTINO | t. | FOB M. u\$s | P. promedio (u\$s) | % FOB |
|----------------------|--------------|--------------|--------------------|-------------|
| Italia | 1.017 | 4.461 | 4.385 | 71% |
| Francia | 113 | 578 | 5.103 | 9% |
| Angola | 336 | 420 | 1.250 | 7% |
| Guinea Ecuatorial | 227 | 261 | 1.151 | 4% |
| Nigeria | 124 | 152 | 1.229 | 2% |
| España | 50 | 138 | 2.780 | 2% |
| China | 78 | 109 | 1.387 | 2% |
| Costa de Marfil | 34 | 59 | 1.722 | 1% |
| Brasil | 10 | 31 | 3.154 | 1% |
| Ghana | 21 | 22 | 1.050 | 0% |
| Estados Unidos | 2 | 12 | 5.863 | 0% |
| Túnez | 5 | 10 | 2.091 | 0% |
| Grecia | 2 | 5 | 2.340 | 0% |
| Malta | 2 | 4 | 1.751 | 0% |
| Alemania | 0 | 1 | 2.472 | 0% |
| Reino Unido | 0 | 0 | 6.500 | 0% |
| Israel | 0 | 0 | 3.000 | 0% |
| TOTAL GENERAL | 2.021 | 6.262 | 3.098 | 100% |

Elaborado por la SSPyA en base a datos de Aduana.

Los datos corresponden a exportaciones, no se encuentran relacionados con producción ni capturas.



Destino de las exportaciones por producto 2009

| PRODUCTO | DESTINO | t. | FOB M. u\$s | % FOB | P. promedio (u\$s) |
|----------------------|-------------------|--------------|--------------|-------|--------------------|
| Entero | Angola | 336 | 420 | 36% | 1.250 |
| | Guinea Ecuatorial | 227 | 261 | 23% | 1.151 |
| | Nigeria | 124 | 152 | 13% | 1.229 |
| | China | 78 | 109 | 9% | 1.387 |
| | Italia | 23 | 74 | 6% | 3.171 |
| | Costa de Marfil | 34 | 59 | 5% | 1.722 |
| | Francia | 18 | 45 | 4% | 2.560 |
| | Ghana | 21 | 22 | 2% | 1.050 |
| | Grecia | 2 | 5 | 0% | 2.340 |
| | Malta | 2 | 4 | 0% | 1.751 |
| | España | 1 | 3 | 0% | 5.018 |
| | Alemania | 0 | 0 | 0% | 2.000 |
| | Israel | 0 | 0 | 0% | 3.000 |
| | Estados Unidos | 0 | 0 | 0% | 1.462 |
| SUB TOTAL | | 866 | 1.153 | | 1.332 |
| Filetes congelados | Italia | 695 | 2.474 | 95% | 3.562 |
| | España | 31 | 104 | 4% | 3.347 |
| | Brasil | 8 | 18 | 1% | 2.263 |
| | Tunez | 5 | 10 | 0% | 2.091 |
| | Estados Unidos | 1 | 5 | 0% | 5.720 |
| | Reino Unido | 0 | 0 | 0% | 6.500 |
| | Francia | 0 | 0 | 0% | 2.300 |
| SUB TOTAL | | 739 | 2.611 | | 3.532 |
| Filetes frescos | Italia | 299 | 1.913 | 77% | 6.389 |
| | Francia | 96 | 533 | 22% | 5.569 |
| | Brasil | 2 | 13 | 1% | 7.191 |
| | Estados Unidos | 1 | 7 | 0% | 6.006 |
| | España | 1 | 4 | 0% | 3.231 |
| | Alemania | 0 | 0 | 0% | 3.240 |
| SUB TOTAL | | 399 | 2.470 | | 6.185 |
| H&G | España | 17 | 27 | 100% | 1.620 |
| SUB TOTAL | | 17 | 27 | | 1.620 |
| TOTAL GENERAL | | 2.021 | 6.262 | | |

Elaborado por la SSPyA en base a datos de Aduana.

Los datos corresponden a exportaciones, no se encuentran relacionados con producción ni capturas.



Exportaciones 2009

| PRODUCTO | t. | FOB M. u\$s | Part. t. | Part. FOB | P. promedio (u\$s) |
|--------------------|-----|-------------|----------|-----------|--------------------|
| Filetes congelados | 736 | 1.817 | 79% | 47% | 2.471 |
| Aleta seca | 64 | 1.664 | 7% | 43% | 26.062 |
| Carnes congeladas | 50 | 156 | 5% | 4% | 3.095 |
| Cartilago | 24 | 134 | 3% | 3% | 5.511 |
| H&G | 49 | 86 | 5% | 2% | 1.781 |



Exportaciones 2009 - Continuación -

| PRODUCTO | t. | FOB M. u\$s | Part. t. | Part. FOB | P. promedio (u\$s) |
|----------------------|------------|--------------|-------------|-------------|--------------------|
| Cabeza seca | 4 | 47 | 0% | 1% | 12.681 |
| No identificado | 1 | 1 | 0% | 0% | 2.700 |
| Filetes frescos | 0 | 0 | 0% | 0% | 1.500 |
| TOTAL GENERAL | 927 | 3.907 | 100% | 100% | 4.214 |

Elaborado por la SSPyA en base a datos de Aduana.

Los datos corresponden a exportaciones, no se encuentran relacionados con producción ni capturas.

Exportaciones por producto 2009

| PRODUCTO | SUB PRODUCTO | t. | FOB M. u\$s | P. promedio (u\$s) | % FOB |
|----------------------|--------------------------|------------|--------------|--------------------|-------|
| Aleta seca | | 64 | 1.664 | 26.062 | 100% |
| SUB TOTAL | | 64 | 1.664 | 26.062 | |
| Cabeza seca | | 4 | 47 | 12.681 | 100% |
| SUB TOTAL | | 4 | 47 | 12.681 | |
| Carnes congeladas | Aleta | 50 | 156 | 3.095 | 100% |
| | Cola | 0 | 0 | 1.725 | 0% |
| SUB TOTAL | | 50 | 156 | 3.095 | |
| Cartílago | | 24 | 134 | 5.511 | 100% |
| SUB TOTAL | | 24 | 134 | 5.511 | |
| Filetes congelados | Sin piel y pocas espinas | 516 | 1.253 | 2.428 | 69% |
| | Sin piel y sin espinas | 220 | 565 | 2.571 | 31% |
| SUB TOTAL | | 736 | 1.817 | 2.471 | |
| Filetes frescos | Sin piel y pocas espinas | 0 | 0 | 1.500 | 100% |
| SUB TOTAL | | 0 | 0 | 1.500 | |
| H&G | Congelado | 48 | 85 | 1.772 | 98% |
| | Fresco | 0 | 1 | 2.700 | 2% |
| SUB TOTAL | | 49 | 86 | 1.781 | |
| No identificado | Fresco | 1 | 1 | 2.700 | 100% |
| SUB TOTAL | | 1 | 1 | 2.700 | |
| TOTAL GENERAL | | 927 | 3.907 | 3.907 | |

Elaborado por la SSPyA en base a datos de Aduana.

Los datos corresponden a exportaciones, no se encuentran relacionados con producción ni capturas.

Destino de las exportaciones 2009

| DESTINO | t. | FOB M. u\$s | P. promedio (u\$s) | % FOB |
|------------------------|------------|--------------|--------------------|-------------|
| Brasil | 625 | 1.504 | 2.408 | 39% |
| China RAE de Hong Kong | 64 | 1.287 | 20.231 | 33% |
| Indonesia | 16 | 265 | 16.470 | 7% |
| Singapur | 26 | 251 | 9.632 | 6% |
| Francia | 97 | 251 | 2.578 | 6% |
| Estados Unidos | 24 | 134 | 5.511 | 3% |
| Uruguay | 21 | 53 | 2.521 | 1% |
| Italia | 22 | 51 | 2.267 | 1% |
| Japón | 4 | 47 | 12.681 | 1% |
| México | 17 | 42 | 2.500 | 1% |
| China | 8 | 16 | 2.000 | 0% |
| Paraguay | 2 | 4 | 1.900 | 0% |
| Chile | 0 | 1 | 3.500 | 0% |
| España | 0 | 0 | 1.354 | 0% |
| TOTAL GENERAL | 927 | 3.907 | 4.214 | 100% |

Elaborado por la SSPyA en base a datos de Aduana.

Los datos corresponden a exportaciones, no se encuentran relacionados con producción ni capturas.



Destino de las exportaciones por producto 2009

| PRODUCTO | DESTINO | t. | FOB M. u\$s | % FOB | P. promedio (u\$s) |
|----------------------|------------------------|------------|--------------|-------|--------------------|
| Aleta seca | China RAE de Hong Kong | 48 | 1.249 | 75% | 25.840 |
| | Indonesia | 8 | 222 | 13% | 28.537 |
| | Singapur | 8 | 193 | 12% | 24.961 |
| SUB TOTAL | | 64 | 1.664 | | 26.062 |
| Cabeza seca | Japón | 4 | 47 | 100% | 12.681 |
| SUB TOTAL | | 4 | 47 | | 12.681 |
| Carnes congeladas | Singapur | 18 | 58 | 37% | 3.156 |
| | Indonesia | 8 | 43 | 28% | 5.217 |
| | China RAE de Hong Kong | 15 | 37 | 24% | 2.447 |
| | China | 8 | 16 | 11% | 2.000 |
| | Chile | 0 | 1 | 1% | 3.500 |
| | Francia | 0 | 0 | 0% | 1.800 |
| SUB TOTAL | | 50 | 156 | | 3.095 |
| Cartílago | Estados Unidos | 24 | 134 | 100% | 5.511 |
| SUB TOTAL | | 24 | 134 | | 5.511 |
| Filetes congelados | Brasil | 621 | 1.500 | 83% | 2.417 |
| | Francia | 69 | 205 | 11% | 2.986 |
| | Uruguay | 21 | 53 | 3% | 2.521 |
| | México | 17 | 42 | 2% | 2.500 |
| | Italia | 6 | 13 | 1% | 2.100 |
| | Paraguay | 2 | 4 | 0% | 1.900 |
| | España | 0 | 0 | 0% | 1.350 |
| SUB TOTAL | | 736 | 1.817 | | 2.471 |
| Filetes frescos | España | 0 | 0 | 100% | 1.500 |
| SUB TOTAL | | 0 | 0 | | 1.500 |
| H&G | Francia | 29 | 46 | 53% | 1.600 |
| | Italia | 16 | 37 | 42% | 2.316 |
| | Brasil | 4 | 4 | 5% | 985 |
| SUB TOTAL | | 49 | 86 | | 1.781 |
| No identificado | Italia | 1 | 1 | 100% | 2.700 |
| SUB TOTAL | | 1 | 1 | | 2.700 |
| TOTAL GENERAL | | 927 | 3.907 | | |

Elaborado por la SSPyA en base a datos de Aduana.

Los datos corresponden a exportaciones, no se encuentran relacionados con producción ni capturas.

OTRAS ESPECIES

Exportaciones por producto 2009

| ESPECIE | PRODUCTO | t. | FOB M. u\$s | P. promedio (u\$s) | % FOB |
|------------------|--------------------|--------------|--------------|--------------------|-------|
| Bacalao Criollo | H&G | 1.809 | 2.652 | 1.466 | 99% |
| | Filetes congelados | 5 | 17 | 3.650 | 1% |
| SUB TOTAL | | 1.814 | 2.668 | 1.471 | |
| Brótola | H&G | 768 | 1.090 | 1.419 | 100% |
| | Filetes congelados | 0 | 0 | 1.700 | 0% |
| SUB TOTAL | | 768 | 1.090 | 1.419 | |

OTRAS ESPECIES

Exportaciones por producto 2009 - Continuación -

| ESPECIE | PRODUCTO | t. | FOB M. u\$s | P. promedio (u\$s) | % FOB |
|-----------|---------------------------|-------|-------------|--------------------|-------|
| Caballa | Entero | 1.248 | 1.111 | 890 | 96% |
| | Preparaciones y conservas | 13 | 44 | 3.383 | 4% |
| SUB TOTAL | | 1.261 | 1.155 | 916 | |
| Castañeta | Filetes congelados | 122 | 269 | 2.211 | 75% |
| | Carnes congeladas | 26 | 49 | 1.898 | 14% |
| | Entero | 61 | 41 | 665 | 11% |
| | Filetes frescos | 0 | 0 | 5.000 | 0% |
| SUB TOTAL | | 208 | 358 | 1.720 | |
| Centolla | Carnes congeladas | 286 | 1.725 | 6.035 | 97% |
| | Preparaciones y conservas | 3 | 40 | 15.729 | 2% |
| | Entero | 1 | 9 | 6.481 | 0% |
| SUB TOTAL | | 290 | 1.774 | 6.122 | |
| Granadero | H&G | 4.371 | 3.902 | 893 | 99% |
| | Filetes congelados | 11 | 25 | 2.394 | 1% |
| | Carnes congeladas | 0 | 1 | 1.911 | 0% |
| SUB TOTAL | | 4.382 | 3.928 | 896 | |
| Nototenia | H&G | 3.376 | 3.482 | 1.032 | 85% |
| | Carnes congeladas | 543 | 619 | 1.141 | 15% |
| | Entero | 40 | 14 | 341 | 0% |
| SUB TOTAL | | 3.958 | 4.115 | 1.040 | |
| Palometa | Entero | 407 | 315 | 773 | 56% |
| | Filetes congelados | 106 | 228 | 2.159 | 40% |
| | H&G | 15 | 23 | 1.481 | 4% |
| SUB TOTAL | | 528 | 565 | 1.070 | |
| Pampanito | Entero | 2.008 | 1.879 | 935 | 81% |
| | H&G | 323 | 440 | 1.364 | 19% |
| SUB TOTAL | | 2.331 | 2.319 | 995 | |
| Pargo | Entero | 1.072 | 959 | 894 | 87% |
| | Filetes congelados | 36 | 82 | 2.251 | 7% |
| | H&G | 32 | 51 | 1.600 | 5% |
| | Carnes congeladas | 5 | 12 | 2.250 | 1% |
| | Filetes frescos | 0 | 0 | 5.000 | 0% |
| SUB TOTAL | | 1.146 | 1.104 | 964 | |
| Pez Angel | Filetes congelados | 1.009 | 2.430 | 2.408 | 87% |
| | Cola seca | 8 | 214 | 25.250 | 8% |
| | Cabeza seca | 8 | 147 | 18.525 | 5% |
| | Carnes congeladas | 4 | 12 | 3.050 | 0% |
| | Filetes frescos | 0 | 0 | 4.184 | 0% |
| | H&G | 1 | 0 | 900 | 0% |
| SUB TOTAL | | 1.030 | 2.803 | 2.722 | |
| Pez Gallo | Filetes congelados | 235 | 675 | 2.878 | 65% |
| | Carnes congeladas | 92 | 355 | 3.846 | 34% |
| | Aleta seca | 0 | 10 | 46.381 | 1% |
| | Filetes frescos | 1 | 3 | 5.554 | 0% |
| | H&G | 2 | 2 | 1.002 | 0% |
| SUB TOTAL | | 330 | 1.046 | 3.168 | |
| Rubio | H&G | 549 | 631 | 1.149 | 94% |
| | Filetes congelados | 11 | 30 | 2.705 | 5% |
| | Entero | 11 | 7 | 648 | 1% |
| | Filetes frescos | 0 | 1 | 4.541 | 0% |
| SUB TOTAL | | 571 | 669 | 1.171 | |

OTRAS ESPECIES

Exportaciones por producto 2009 - Continuación -

| ESPECIE | PRODUCTO | t. | FOB M. u\$s | P. promedio (u\$s) | % FOB |
|----------------------|---------------------------|---------------|---------------|--------------------|-------|
| Salmón | H&G | 329 | 900 | 2.738 | 56% |
| | Entero | 230 | 463 | 2.013 | 29% |
| | Filetes congelados | 60 | 237 | 3.961 | 15% |
| | Preparaciones y conservas | 0 | 4 | 8.522 | 0% |
| | Carnes congeladas | 1 | 4 | 3.000 | 0% |
| | Filetes frescos | 1 | 3 | 4.251 | 0% |
| SUB TOTAL | | 621 | 1.611 | 2.595 | |
| Savorín | H&G | 2.888 | 4.525 | 1.567 | 93% |
| | Filetes congelados | 150 | 314 | 2.087 | 6% |
| | Huevas | 7 | 33 | 4.783 | 1% |
| | Entero | 3 | 2 | 771 | 0% |
| SUB TOTAL | | 3.048 | 4.874 | 1.599 | |
| Tiburón | Cartílago | 18 | 337 | 18.299 | 100% |
| SUB TOTAL | | 18 | 337 | 18.299 | |
| TOTAL GENERAL | | 22.305 | 30.418 | | |

Elaborado por la SSPyA en base a datos de Aduana

Los datos corresponden a exportaciones, no se encuentran relacionados con producción ni capturas

Destino de las exportaciones 2009

| ESPECIE | DESTINO | t. | FOB M. u\$s | % FOB | P. promedio (u\$s) |
|------------------|-------------------|------------|--------------|--------------|--------------------|
| Bacalao Criollo | España | 423 | 671 | 25% | 1.588 |
| | Rusia | 453 | 639 | 24% | 1.410 |
| | Lituania | 382 | 530 | 20% | 1.386 |
| | Ucrania | 320 | 514 | 19% | 1.608 |
| | Portugal | 59 | 113 | 4% | 1.925 |
| | Alemania | 92 | 87 | 3% | 952 |
| | Polonia | 49 | 74 | 3% | 1.520 |
| | Israel | 15 | 15 | 1% | 1.000 |
| | Moldova | 8 | 11 | 0% | 1.439 |
| | Bulgaria | 9 | 9 | 0% | 1.012 |
| | Estonia | 5 | 5 | 0% | 1.000 |
| | SUB TOTAL | | 1.814 | 2.668 | |
| Brótola | España | 551 | 782 | 72% | 1.420 |
| | Portugal | 53 | 103 | 9% | 1.967 |
| | Lituania | 57 | 72 | 7% | 1.271 |
| | Rusia | 58 | 69 | 6% | 1.182 |
| | Marruecos | 25 | 34 | 3% | 1.350 |
| | Israel | 10 | 13 | 1% | 1.379 |
| | Estonia | 6 | 6 | 1% | 1.050 |
| | Alemania | 5 | 6 | 1% | 1.057 |
| | Sudáfrica | 4 | 4 | 0% | 1.215 |
| SUB TOTAL | | 768 | 1.090 | | 1.419 |
| Caballa | Brasil | 691 | 659 | 57% | 954 |
| | Corea Republicana | 141 | 127 | 11% | 897 |
| | Nigeria | 118 | 83 | 7% | 700 |
| | China | 79 | 72 | 6% | 901 |
| | Bulgaria | 91 | 71 | 6% | 776 |
| | Grecia | 54 | 43 | 4% | 800 |
| | Uruguay | 31 | 40 | 3% | 1.269 |
| | Guinea Ecuatorial | 28 | 24 | 2% | 850 |

OTRAS ESPECIES

Destino de las exportaciones 2009 - Continuación -

| ESPECIE | DESTINO | t. | FOB M. u\$s | % FOB | P. promedio (u\$s) |
|------------------|--------------------|--------------|--------------|--------------|--------------------|
| Caballa | Paraguay | 9 | 23 | 2% | 2.433 |
| | Colombia | 5 | 5 | 0% | 950 |
| | Congo | 5 | 4 | 0% | 750 |
| | Estados Unidos | 4 | 3 | 0% | 800 |
| | Tunez | 2 | 2 | 0% | 900 |
| | España | 2 | 2 | 0% | 975 |
| | Bélgica | 0 | 0 | 0% | 10.000 |
| SUB TOTAL | | 1.261 | 1.155 | | 916 |
| Castañeta | Brasil | 138 | 278 | 78% | 2.019 |
| | Corea Republicana | 26 | 49 | 14% | 1.898 |
| | Congo | 28 | 18 | 5% | 650 |
| | Nigeria | 10 | 6 | 2% | 600 |
| | Australia | 1 | 3 | 1% | 2.650 |
| | Camerún | 5 | 2 | 1% | 500 |
| | Chile | 0 | 1 | 0% | 3.300 |
| | España | 0 | 0 | 0% | 5.000 |
| | Italia | 0 | 0 | 0% | 1.425 |
| SUB TOTAL | | 208 | 358 | | 1.720 |
| Centolla | Estados Unidos | 208 | 1.249 | 70% | 6.014 |
| | Vietnam | 16 | 98 | 6% | 6.000 |
| | China | 16 | 97 | 5% | 6.000 |
| | Italia | 7 | 96 | 5% | 13.776 |
| | Chile | 15 | 90 | 5% | 6.007 |
| | Thailandia | 14 | 75 | 4% | 5.412 |
| | Brasil | 5 | 30 | 2% | 6.000 |
| | España | 2 | 14 | 1% | 8.671 |
| | El Salvador | 2 | 12 | 1% | 6.000 |
| | Uruguay | 5 | 12 | 1% | 2.370 |
| SUB TOTAL | | 290 | 1.774 | | 6.122 |
| Granadero | China | 2.466 | 1.988 | 51% | 806 |
| | España | 453 | 564 | 14% | 1.246 |
| | Ucrania | 388 | 411 | 10% | 1.058 |
| | Rusia | 271 | 250 | 6% | 924 |
| | Rumania | 141 | 121 | 3% | 859 |
| | Alemania | 139 | 107 | 3% | 773 |
| | Brasil | 96 | 100 | 3% | 1.041 |
| | Polonia | 94 | 93 | 2% | 983 |
| | Lituania | 104 | 92 | 2% | 889 |
| | Portugal | 83 | 69 | 2% | 831 |
| | Jordania | 82 | 63 | 2% | 767 |
| | Pos.Franc.(Africa) | 24 | 30 | 1% | 1.241 |
| | Moldova | 21 | 24 | 1% | 1.156 |
| | Bulgaria | 10 | 8 | 0% | 800 |
| | Japón | 5 | 4 | 0% | 794 |
| | Holanda | 3 | 3 | 0% | 800 |
| | Colombia | 2 | 1 | 0% | 700 |
| | Francia | 0 | 0 | 0% | 2.550 |
| | SUB TOTAL | | 4.382 | 3.928 | |
| Nototenía | Rusia | 1.618 | 1.633 | 40% | 1.009 |
| | Ucrania | 624 | 683 | 17% | 1.094 |
| | Alemania | 406 | 449 | 11% | 1.106 |
| | España | 274 | 244 | 6% | 892 |
| | Polonia | 207 | 232 | 6% | 1.117 |

OTRAS ESPECIES

Destino de las exportaciones 2009 - Continuación -

| ESPECIE | DESTINO | t. | FOB M. u\$s | % FOB | P. promedio (u\$s) |
|------------------|--------------------|--------------|--------------|-------|--------------------|
| Nototenia | Moldova | 145 | 173 | 4% | 1.193 |
| | Bielorusia | 130 | 149 | 4% | 1.146 |
| | Lituania | 162 | 140 | 3% | 863 |
| | Kazajstan | 80 | 90 | 2% | 1.122 |
| | Sudáfrica | 82 | 86 | 2% | 1.054 |
| | Rumania | 41 | 48 | 1% | 1.166 |
| | China | 36 | 36 | 1% | 999 |
| | Grecia | 31 | 32 | 1% | 1.035 |
| | Bulgaria | 27 | 31 | 1% | 1.135 |
| | Hungría | 27 | 29 | 1% | 1.071 |
| | Estonia | 20 | 23 | 1% | 1.150 |
| | Bosnia Herzegovina | 28 | 21 | 1% | 770 |
| | Indeterminado | 13 | 11 | 0% | 850 |
| | Macedonia | 7 | 5 | 0% | 770 |
| Japón | 1 | 1 | 0% | 1.999 | |
| SUB TOTAL | | 3.958 | 4.115 | | 1.040 |
| Palometa | Brasil | 94 | 186 | 33% | 1.982 |
| | China | 261 | 156 | 28% | 600 |
| | Rep. Dominicana | 113 | 122 | 22% | 1.081 |
| | Bulgaria | 16 | 38 | 7% | 2.327 |
| | Chile | 7 | 16 | 3% | 2.433 |
| | Italia | 9 | 14 | 3% | 1.553 |
| | España | 13 | 13 | 2% | 978 |
| | Tunez | 13 | 10 | 2% | 829 |
| | Suecia | 3 | 9 | 2% | 3.001 |
| | Holanda | 0 | 1 | 0% | 2.550 |
| SUB TOTAL | | 528 | 565 | | 1.070 |
| Pampanito | Rusia | 973 | 1.076 | 46% | 1.105 |
| | Ucrania | 665 | 672 | 29% | 1.011 |
| | Lituania | 216 | 163 | 7% | 756 |
| | Taiwan | 125 | 101 | 4% | 811 |
| | Costa de Marfil | 117 | 95 | 4% | 816 |
| | España | 67 | 49 | 2% | 727 |
| | Moldova | 32 | 35 | 2% | 1.106 |
| | Georgia | 27 | 29 | 1% | 1.070 |
| | Bulgaria | 28 | 27 | 1% | 982 |
| | Bielorusia | 26 | 26 | 1% | 1.000 |
| | Polonia | 25 | 22 | 1% | 870 |
| | Singapur | 12 | 7 | 0% | 600 |
| | Guinea Ecuatorial | 5 | 6 | 0% | 1.236 |
| | Alemania | 5 | 3 | 0% | 650 |
| | Indeterminado | 4 | 3 | 0% | 770 |
| | China | 4 | 3 | 0% | 639 |
| | Colombia | 1 | 1 | 0% | 650 |
| | Italia | 0 | 0 | 0% | 1.425 |
| SUB TOTAL | | 2.331 | 2.319 | | 995 |
| Pargo | Benín | 214 | 209 | 19% | 975 |
| | Costa de Marfil | 181 | 132 | 12% | 729 |
| | Ghana | 141 | 123 | 11% | 870 |
| | Guinea Ecuatorial | 125 | 110 | 10% | 881 |
| | Brasil | 58 | 102 | 9% | 1.779 |
| | Camerún | 142 | 101 | 9% | 712 |
| | Francia | 59 | 93 | 8% | 1.580 |

OTRAS ESPECIES

Destino de las exportaciones 2009 - Continuación -

| ESPECIE | DESTINO | t. | FOB M. u\$s | % FOB | P. promedio (u\$s) |
|------------------|------------------------|--------------|--------------|-------|--------------------|
| Pargo | Gabón | 74 | 59 | 5% | 796 |
| | Estados Unidos | 27 | 48 | 4% | 1.734 |
| | Togo | 29 | 34 | 3% | 1.147 |
| | Nigeria | 26 | 28 | 3% | 1.078 |
| | Rep. Dominicana | 21 | 18 | 2% | 840 |
| | Reino Unido | 5 | 12 | 1% | 2.250 |
| | Bélgica | 8 | 10 | 1% | 1.264 |
| | China | 13 | 9 | 1% | 669 |
| | Italia | 5 | 5 | 0% | 1.089 |
| | Taiwan | 6 | 3 | 0% | 600 |
| | Congo | 4 | 3 | 0% | 750 |
| | Angola | 4 | 3 | 0% | 650 |
| | Tunez | 1 | 1 | 0% | 700 |
| | España | 0 | 0 | 0% | 5.000 |
| SUB TOTAL | | 1.146 | 1.104 | | 964 |
| Pez Angel | Brasil | 984 | 2.366 | 84% | 2.403 |
| | China RAE de Hong Kong | 9 | 169 | 6% | 19.728 |
| | Japón | 8 | 147 | 5% | 18.525 |
| | Estados Unidos | 18 | 49 | 2% | 2.700 |
| | Singapur | 2 | 41 | 1% | 16.715 |
| | México | 7 | 16 | 1% | 2.300 |
| | Indonesia | 1 | 14 | 0% | 18.254 |
| | China | 1 | 1 | 0% | 2.250 |
| | España | 0 | 0 | 0% | 1.660 |
| SUB TOTAL | | 1.030 | 2.803 | | 2.722 |
| Pez Gallo | Brasil | 141 | 393 | 38% | 2.781 |
| | China RAE de Hong Kong | 63 | 218 | 21% | 3.442 |
| | Australia | 43 | 155 | 15% | 3.588 |
| | España | 49 | 120 | 11% | 2.455 |
| | Singapur | 17 | 68 | 7% | 4.039 |
| | Chile | 9 | 62 | 6% | 6.781 |
| | Indonesia | 2 | 13 | 1% | 8.623 |
| | Bulgaria | 4 | 12 | 1% | 2.700 |
| | Italia | 1 | 3 | 0% | 5.617 |
| | China | 1 | 1 | 0% | 2.250 |
| | Guinea Ecuatorial | 0 | 0 | 0% | 639 |
| | Alemania | 0 | 0 | 0% | 3.000 |
| | Francia | 0 | 0 | 0% | 1.300 |
| SUB TOTAL | | 330 | 1.046 | | 3.168 |
| Rubio | Lituania | 117 | 151 | 23% | 1.290 |
| | China | 115 | 133 | 20% | 1.150 |
| | Rep. Dominicana | 74 | 92 | 14% | 1.240 |
| | Moldova | 52 | 67 | 10% | 1.281 |
| | Rusia | 51 | 57 | 9% | 1.120 |
| | Ucrania | 36 | 46 | 7% | 1.253 |
| | Jordania | 49 | 43 | 6% | 872 |
| | España | 40 | 28 | 4% | 692 |
| | Italia | 10 | 27 | 4% | 2.828 |
| | Polonia | 5 | 9 | 1% | 1.700 |
| | Túnez | 7 | 8 | 1% | 1.141 |
| | Alemania | 9 | 5 | 1% | 541 |
| | Colombia | 3 | 1 | 0% | 550 |
| | Costa de Marfil | 1 | 1 | 0% | 1.300 |
| SUB TOTAL | | 571 | 669 | | 1.171 |

OTRAS ESPECIES

Destino de las exportaciones 2009 - Continuación -

| ESPECIE | DESTINO | t. | FOB M. u\$s | % FOB | P. promedio (u\$s) |
|----------------------|-----------------|---------------|---------------|-------|--------------------|
| Salmón | Brasil | 593 | 1.545 | 96% | 2.607 |
| | Italia | 6 | 15 | 1% | 2.356 |
| | Chipre | 5 | 15 | 1% | 3.200 |
| | Rusia | 5 | 11 | 1% | 2.050 |
| | España | 8 | 9 | 1% | 1.120 |
| | Israel | 1 | 5 | 0% | 3.723 |
| | Malta | 1 | 5 | 0% | 4.651 |
| | Perú | 0 | 2 | 0% | 9.505 |
| | Francia | 0 | 1 | 0% | 4.219 |
| | Paraguay | 0 | 1 | 0% | 8.152 |
| | Chile | 0 | 1 | 0% | 6.862 |
| | Bulgaria | 1 | 1 | 0% | 1.100 |
| | Grecia | 0 | 0 | 0% | 5.836 |
| | Colombia | 0 | 0 | 0% | 9.363 |
| | Líbano | 0 | 0 | 0% | 5.000 |
| | Estados Unidos | 0 | 0 | 0% | 4.548 |
| Bolivia | 0 | 0 | 0% | 1.450 | |
| SUB TOTAL | | 621 | 1.611 | | 2.595 |
| Savorín | Japón | 771 | 1.367 | 28% | 1.774 |
| | Polonia | 728 | 1.159 | 24% | 1.592 |
| | Rusia | 361 | 608 | 12% | 1.687 |
| | China | 325 | 481 | 10% | 1.479 |
| | Bulgaria | 308 | 405 | 8% | 1.313 |
| | Brasil | 161 | 298 | 6% | 1.854 |
| | Rep. Dominicana | 154 | 244 | 5% | 1.579 |
| | Lituania | 97 | 129 | 3% | 1.337 |
| | España | 39 | 64 | 1% | 1.659 |
| | Grecia | 25 | 33 | 1% | 1.300 |
| | Moldova | 25 | 32 | 1% | 1.305 |
| | Alemania | 24 | 22 | 0% | 917 |
| | Estonia | 13 | 15 | 0% | 1.100 |
| | Túnez | 8 | 9 | 0% | 1.100 |
| | Ucrania | 6 | 6 | 0% | 1.006 |
| | Colombia | 4 | 2 | 0% | 692 |
| SUB TOTAL | | 3.048 | 4.874 | | 1.599 |
| Tiburón | Dinamarca | 8 | 188 | 56% | 23.438 |
| | Bélgica | 7 | 122 | 36% | 17.457 |
| | Estados Unidos | 3 | 20 | 6% | 6.550 |
| | Chile | 0 | 5 | 1% | 18.980 |
| | Uruguay | 0 | 3 | 1% | 17.322 |
| SUB TOTAL | | 18 | 337 | | 18.299 |
| TOTAL GENERAL | | 22.305 | 30.418 | | |

Elaborado por la SSPyA en base a datos de Aduana.

Los datos corresponden a exportaciones, no se encuentran relacionados con producción ni capturas.



**ESPECIES DE RIO
2009**

Sábalo
Otras especies



Exportaciones 2009

| PRODUCTO | t. | FOB M. u\$s | Part. t. | Part. FOB | P. promedio (u\$s) |
|----------------------|---------------|---------------|-------------|-------------|--------------------|
| Entero | 14.831 | 12.178 | 100% | 100% | 821 |
| Filetes congelados | 8 | 14 | 0% | 0% | 1.800 |
| TOTAL GENERAL | 14.839 | 12.192 | 100% | 100% | 822 |

Elaborado por la SSPyA en base a datos de Aduana.

Los datos corresponden a exportaciones, no se encuentran relacionados con producción ni capturas.

Exportaciones por producto 2009

| PRODUCTO | SUB PRODUCTO | t. | FOB M. u\$s | P. promedio (u\$s) | % FOB |
|----------------------|--------------------------|---------------|---------------|--------------------|-------|
| Entero | Congelado | 14.831 | 12.178 | 821 | 100% |
| | Fresco | 0 | 0 | 1.000 | 0% |
| SUB TOTAL | | 14.831 | 12.178 | 821 | |
| Filetes congelados | Sin piel y pocas espinas | 8 | 14 | 1.800 | 100% |
| SUB TOTAL | | 8 | 14 | 1.800 | |
| TOTAL GENERAL | | 14.839 | 12.192 | | |

Elaborado por la SSPyA en base a datos de Aduana.

Los datos corresponden a exportaciones, no se encuentran relacionados con producción ni capturas.

Destino de las exportaciones 2009

| DESTINO | t. | FOB M. u\$s | P. promedio (u\$s) | % FOB |
|----------------------|---------------|---------------|--------------------|-------------|
| Colombia | 7.135 | 5.785 | 811 | 47% |
| Bolivia | 3.506 | 2.818 | 804 | 23% |
| Nigeria | 2.026 | 1.639 | 809 | 13% |
| Brasil | 1.610 | 1.483 | 922 | 12% |
| Congo | 284 | 227 | 800 | 2% |
| Camerún | 170 | 144 | 850 | 1% |
| Zaire | 66 | 54 | 820 | 0% |
| Costa de Marfil | 34 | 33 | 977 | 0% |
| Gabón | 5 | 6 | 1.228 | 0% |
| Guinea Ecuatorial | 4 | 3 | 800 | 0% |
| Togo | 0 | 0 | 1.490 | 0% |
| Irán | 0 | 0 | 1.000 | 0% |
| TOTAL GENERAL | 14.839 | 12.192 | 822 | 100% |

Elaborado por la SSPyA en base a datos de Aduana.

Los datos corresponden a exportaciones, no se encuentran relacionados con producción ni capturas.



Destino de las exportaciones por producto 2009

| PRODUCTO | DESTINO | t. | FOB M. u\$s | % FOB | P. promedio (u\$s) |
|----------------------|-------------------|---------------|---------------|-------|--------------------|
| Entero | Colombia | 7.135 | 5.785 | 47% | 811 |
| | Bolivia | 3.506 | 2.818 | 23% | 804 |
| | Nigeria | 2.026 | 1.639 | 13% | 809 |
| | Brasil | 1.602 | 1.469 | 12% | 917 |
| | Congo | 284 | 227 | 2% | 800 |
| | Camerún | 170 | 144 | 1% | 850 |
| | Zaire | 66 | 54 | 0% | 820 |
| | Costa de Marfil | 34 | 33 | 0% | 977 |
| | Gabón | 5 | 6 | 0% | 1.228 |
| | Guinea Ecuatorial | 4 | 3 | 0% | 800 |
| | Togo | 0 | 0 | 0% | 1.490 |
| Irán | 0 | 0 | 0% | 1.000 | |
| SUB TOTAL | | 14.831 | 12.178 | | 821 |
| Filetes congelados | Brasil | 8 | 14 | 100% | 1.800 |
| SUB TOTAL | | 8 | 14 | | 1.800 |
| TOTAL GENERAL | | 14.839 | 12.192 | | |

Elaborado por la SSPyA en base a datos de Aduana.

Los datos corresponden a exportaciones, no se encuentran relacionados con producción ni capturas.

OTRAS ESPECIES

Exportaciones por producto 2009

| ESPECIE | PRODUCTO | t. | FOB M. u\$s | P. promedio (u\$s) | % FOB |
|----------------------|--------------------|--------------|--------------|--------------------|-------|
| Boga | Entero | 264 | 407 | 1.545 | 100% |
| SUB TOTAL | | 264 | 407 | 1.545 | |
| Carpa | Filetes congelados | 234 | 275 | 1.174 | 51% |
| | Huevas | 45 | 127 | 2.832 | 24% |
| | Entero | 189 | 110 | 582 | 20% |
| | H&G | 26 | 27 | 1.035 | 5% |
| SUB TOTAL | | 494 | 539 | 1.091 | |
| Patí | Entero | 186 | 167 | 897 | 81% |
| | H&G | 39 | 38 | 974 | 18% |
| | Carnes congeladas | 1 | 0 | 400 | 0% |
| SUB TOTAL | | 225 | 205 | 908 | |
| Tararira | Entero | 123 | 132 | 1.072 | 100% |
| SUB TOTAL | | 123 | 132 | 1.072 | |
| TOTAL GENERAL | | 1.106 | 1.283 | | |

Elaborado por la SSPyA en base a datos de Aduana

Los datos corresponden a exportaciones, no se encuentran relacionados con producción ni capturas

OTRAS ESPECIES

Destino de las exportaciones 2009

| ESPECIE | DESTINO | t. | FOB M. u\$s | % FOB | P. promedio (u\$s) |
|---------------|-----------------|-------|-------------|-------|--------------------|
| Boga | Brasil | 260 | 404 | 99% | 1.556 |
| | Bolivia | 2 | 2 | 0% | 800 |
| | Colombia | 2 | 2 | 0% | 800 |
| SUB TOTAL | | 264 | 407 | | 1.545 |
| Carpa | Rumania | 63 | 151 | 28% | 2.400 |
| | Israel | 136 | 109 | 20% | 800 |
| | Hungría | 58 | 99 | 18% | 1.704 |
| | Brasil | 128 | 83 | 15% | 649 |
| | Estonia | 18 | 30 | 6% | 1.645 |
| | Costa de Marfil | 25 | 25 | 5% | 981 |
| | Polonia | 23 | 23 | 4% | 1.000 |
| | Camerún | 27 | 11 | 2% | 400 |
| | Colombia | 10 | 5 | 1% | 450 |
| | Bolivia | 4 | 3 | 1% | 800 |
| | Rep. Dominicana | 2 | 1 | 0% | 660 |
| SUB TOTAL | | 494 | 539 | | 1.091 |
| Patí | Colombia | 142 | 117 | 57% | 827 |
| | Brasil | 82 | 86 | 42% | 1.047 |
| | Bolivia | 1 | 1 | 0% | 910 |
| SUB TOTAL | | 225 | 205 | | 908 |
| Tararira | Brasil | 123 | 132 | 100% | 1.072 |
| SUB TOTAL | | 123 | 132 | | 1.072 |
| TOTAL GENERAL | | 1.106 | 1.283 | | |

Elaborado por la SSPyA en base a datos de Aduana

Los datos corresponden a exportaciones, no se encuentran relacionados con producción ni capturas

TRUCHA



Destino de las exportaciones 2009

| PRODUCTO | DESTINO | t. | FOB M. u\$s | % FOB | P. promedio (u\$s) |
|---------------------------|----------------|-----|-------------|-------|--------------------|
| Filetes congelados | Estados Unidos | 205 | 1.382 | 100% | 6.733 |
| | Canadá | 0 | 0 | 0% | 8.200 |
| | Bolivia | 0 | 0 | 0% | 1.400 |
| SUB TOTAL | | 205 | 1.382 | | 6.732 |
| Filetes frescos | Estados Unidos | 15 | 82 | 100% | 5.483 |
| SUB TOTAL | | 15 | 82 | | 5.483 |
| Preparaciones y conservas | Chile | 0 | 0 | 100% | 13.213 |
| SUB TOTAL | | 0 | 0 | | 13.213 |
| TOTAL GENERAL | | 220 | 1.465 | | |

Elaborado por la SSPyA en base a datos de Aduana

Los datos corresponden a exportaciones, no se encuentran relacionados con producción ni capturas